

20 กุมภาพันธ์ 2568

# อบรมเชิงปฏิบัติการ

**“เตรียมพร้อมในการรับการประเมินตามเกณฑ์คุณภาพเพื่อการดำเนินการที่เป็นเลิศ (EdPEX) และการจัดทำโครงสร้าง (OP) ระดับมหาวิทยาลัยและสำนักงานอธิการบดี”**

ณ มหาวิทยาลัยราชภัฏสกลนคร





คำถาม

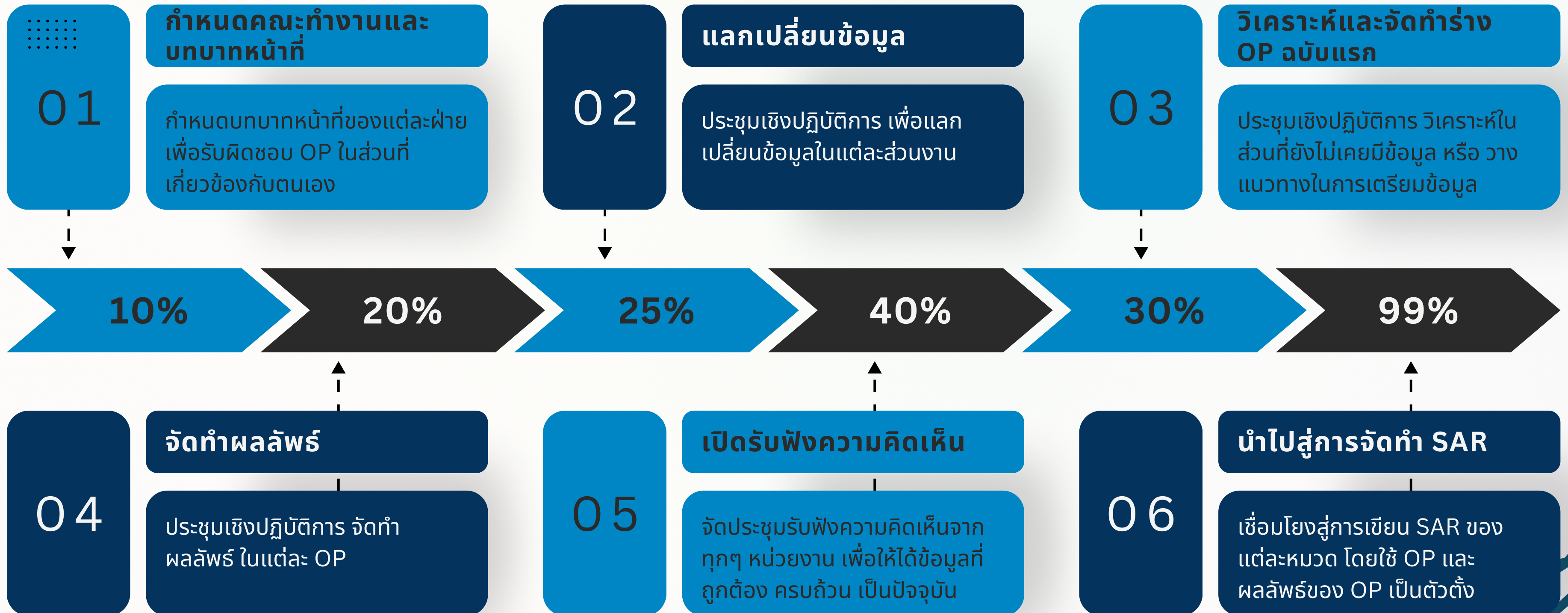
# QUESTION

**01** อยากได้อะไรจากการอบรมในวันนี้



# กระบวนการจัดทำ OP

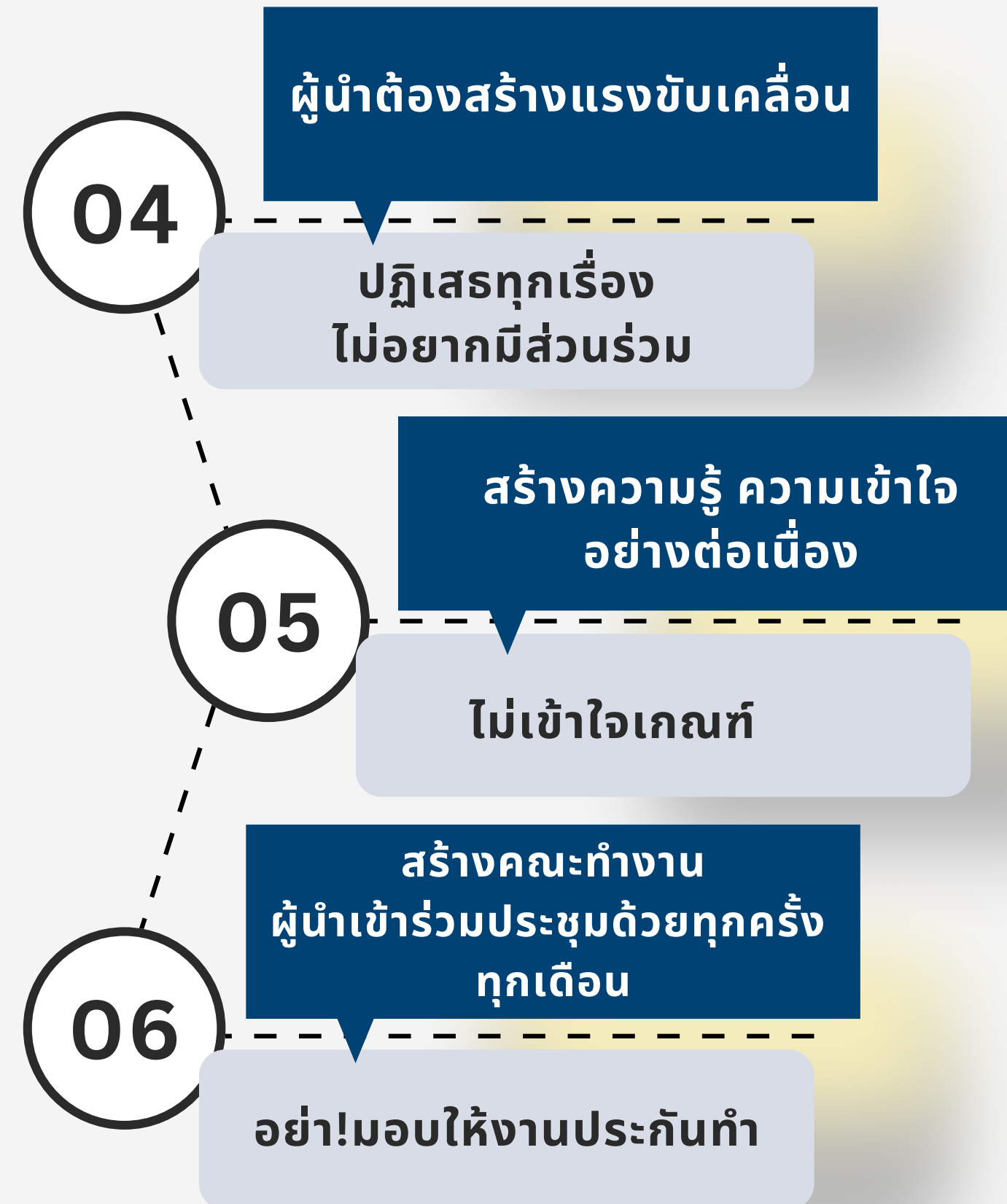
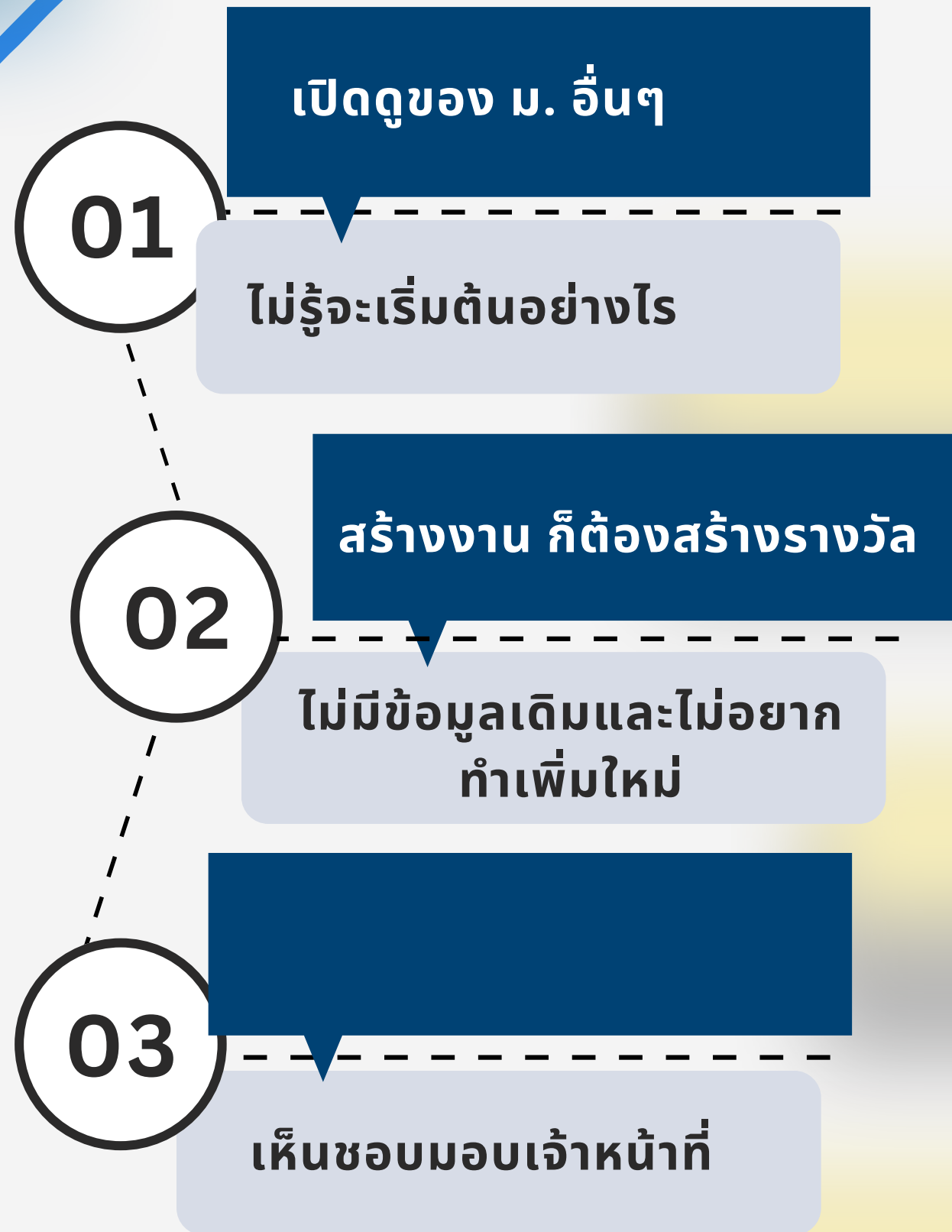
Creating a Framework Timeline





# ปัญหาที่พบระหว่างทำ OP

Why you need a project timeline





# OP คือ

- เอกสารหรือกรอบแนวคิด ที่อธิบายข้อมูลพื้นฐานเกี่ยวกับองค์กร ทั้งในด้านภารกิจ วิสัยทัศน์ โครงสร้างการทำงาน ผู้มีส่วนได้ส่วนเสีย และสภาพแวดล้อมภายในและภายนอกองค์กร
- การจัดทำ OP เป็น จุดเริ่มต้นสำคัญ ของการวางแผนเชิงกลยุทธ์ เพราะจะทำให้เราเข้าใจสถานะปัจจุบันขององค์กรและรู้ว่าควรมุ่งหน้าไปในทิศทางใด



# ทำไมต้องมี OP

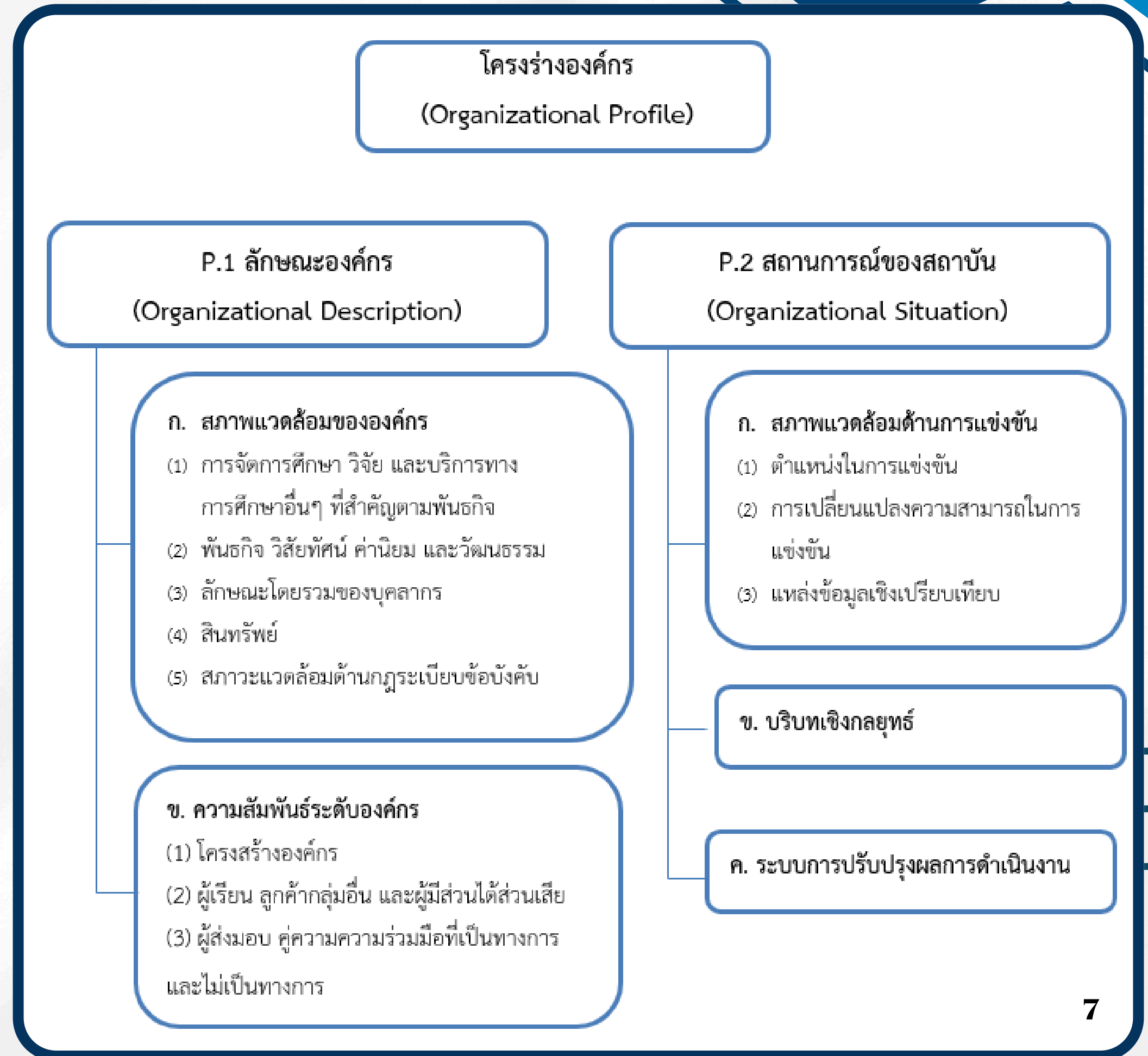
- 01** เพื่อกำหนดทิศทางการพัฒนาองค์กรอย่างเป็นระบบ
- 02** เพื่อความเข้าใจตรงกันของทุกฝ่ายในองค์กร
- 03** เป็นเครื่องมือในการตัดสินใจ
- 04** เพื่อการประเมินและปรับปรุงอย่างต่อเนื่อง



# ส่วนประกอบ

Organizational Profile : OP

# โครงสร้างองค์กร

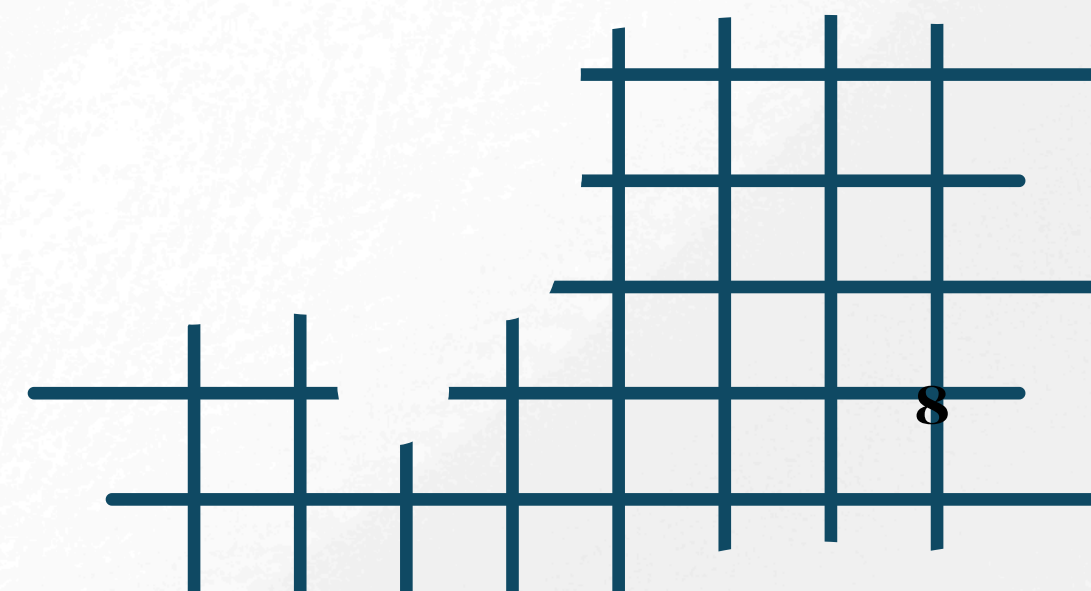




# P.1 ลักษณะขององค์กร

## ก. สภาพแวดล้อมขององค์กร

ก่อตั้งเมื่อใด ใครเป็นผู้เริ่มต้น มีพื้นที่ตรงไหน/กี่แห่ง  
มีการเปลี่ยนแปลงที่สำคัญอะไร ความสำเร็จหรือ  
ความภาคภูมิใจของหน่วยงานในปัจจุบัน





# P.1 ลักษณะองค์การ

## ก.สภาพแวดล้อมองค์การ

(1) การจัดการศึกษา วิจัย บริการ ตอบสนองพันธกิจ

1) การจัดการศึกษา วิจัย และบริการทางการศึกษา

กิจกรรมหรือผลิตภัณฑ์ต่างๆ ที่นำมาสู่ตลาด เพื่อดึงดูดให้ลูกค้ามาใช้บริการ

2) ความสำคัญเชิงเปรียบเทียบ ที่มีผลต่อความสำเร็จ

จัดลำดับความสำคัญ สิ่งที่บ่งชี้ถึงความสำเร็จของบริการ/ผลิตภัณฑ์นั้น

3) กลไกการส่งมอบ

มาได้อย่างไร ขั้นตอน/กระบวนการ

# P.1 ลักษณะขององค์กร

## ก.สภาพแวดล้อมองค์กร

### (2) พันธกิจ วิสัยทัศน์ ค่านิยม และวัฒนธรรม

#### 1) วิสัยทัศน์ พันธกิจ ค่านิยม

- **วิสัยทัศน์** คือ สภาวะที่ต้องการในอนาคต หรือเป้าหมายในอนาคตขององค์กร
- **พันธกิจ** คือ สิ่งที่องค์กรต้องดำเนินการในด้านต่างๆ เพื่อให้บรรลุตามวิสัยทัศน์
- **ค่านิยม** คือ หลักการชี้หล่อหลอมบุคคลให้เป็นไปตามวิถีทางขององค์กร

#### 2) วัฒนธรรมองค์กร

- **วัฒนธรรมองค์กร** คือ พฤติกรรมหรือสิ่งที้องค์กรสร้างขึ้นเพื่อให้บรรลุพันธกิจ

#### 3) สมรรถนะหลัก

- **สมรรถนะหลัก** คือ เรื่องที่องค์กรมีความชำนาญที่สุด เป็นหัวใจช่วยให้้องค์กรบรรลุพันธกิจ



คำถาม

# QUESTION

## 02 อะไรทำให้คุณยังทำงานที่นี่



# P.1 ลักษณะองค์การ

## ก.สภาพแวดล้อมองค์กร

### (3) ลักษณะโดยรวมของบุคลากร

#### บุคลากร

- ลักษณะโดยรวม เป็นอย่างไร  
เช่น การแบ่งบุคลากร คุณวุฒิการศึกษา  
ตำแหน่ง ประเภท
- ปัจจัยที่ขับเคลื่อนความผูกพันของบุคลากร
- การเปลี่ยนแปลงที่สำคัญด้านบุคลากรที่สถาบัน  
กำลังประสบทั้งในด้านขีดความสามารถ อัตรา  
กำลัง และองค์ประกอบของกลุ่มบุคลากร





# P.1 ลักษณะองค์กร

## ก.สภาพแวดล้อมองค์กร

### (4) สินทรัพย์



## สินทรัพย์

ระบุเฉพาะสินทรัพย์ที่สำคัญ ที่ส่งผลให้พันธกิจของ  
หน่วยงานบรรลุเป้าหมาย แบ่งเป็น 4 หัวข้อ

- 1) อาคารสถานที่
- 2) อุปกรณ์
- 3) เทคโนโลยี
- 4) ทรัพย์สินทางปัญญา

# P.1 ลักษณะองค์กร

## ก.สภาพแวดล้อมองค์กร

### (5) สภาพแวดล้อมด้านกฎระเบียบข้อบังคับ

#### สภาพแวดล้อมด้านกฎระเบียบ

- **อาชีวอนามัยและความปลอดภัย** คือ การรับมือกับภัยพิบัติ เหตุฉุกเฉิน
- **การรับรองมาตรฐาน/วิทยฐานะ** การรับคุณสมบัติหรือการขึ้นทะเบียน
- **มาตรฐานการศึกษา** คือ กฎระเบียบทางการศึกษาที่ยึดเป็นแนวปฏิบัติ
- **กฎระเบียบด้านการเงิน สิ่งแวดล้อม การให้บริการอื่นๆ**



# P.1 ลักษณะองค์กร

## ข. ความสัมพันธ์ระดับองค์กร

### (1) โครงสร้างองค์กร

#### 1) โครงสร้างการนำองค์กร

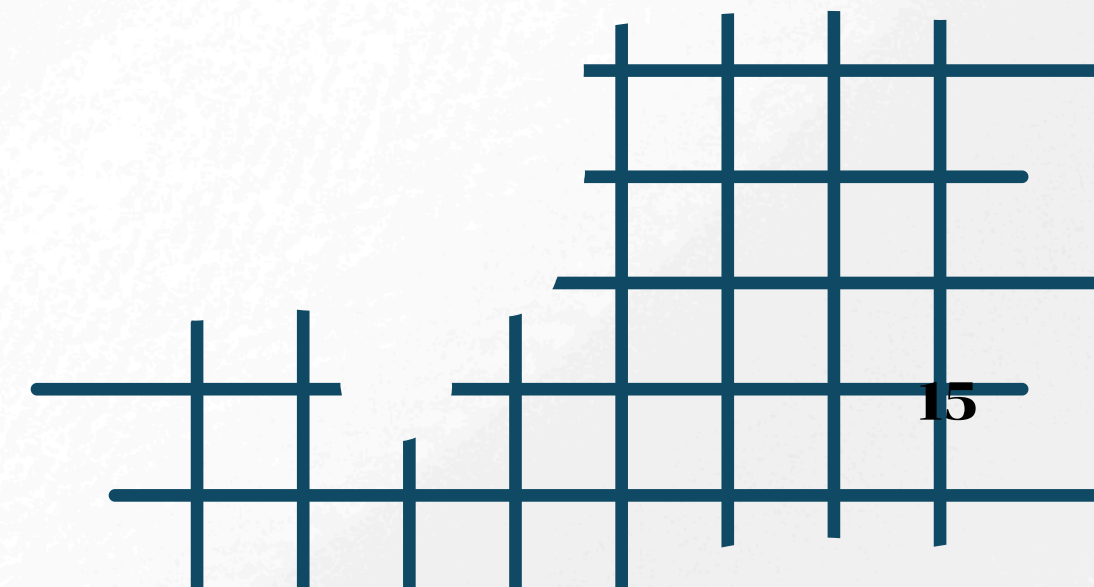
ใครคือ ผู้นำสูงสุด มีการบริหารจัดการลักษณะใด ความสัมพันธ์ของกรรมการบริหาร

#### 2) ระบบการนำองค์กร

แนวทางการนำองค์กร

#### 3) การกำกับดูแลองค์กร

คณะกรรมการที่ช่วยกำกับดูแลองค์กร



# P.1 ลักษณะองค์การ

## ข. ความสัมพันธ์ระดับองค์การ

(2) ผู้เรียน ลูกค้ำกลุ่มอื่น และผู้มีส่วนได้ส่วนเสีย

### 1) ผู้เรียน

- คือ นักเรียน นักศึกษา

### 2) ลูกค้ำกลุ่มอื่น

- คือ ผู้ใช้บริการโดยตรง

### 3) ผู้มีส่วนได้ส่วนเสีย

- คือ ผู้ที่ได้รับผลกระทบจากการดำเนินการ



อะไรคือ ความต้องการ

- คือ สิ่งที่ยากได้จากการรับบริการ

อะไรคือ ความคาดหวัง

- คือ ความคาดหวังจากการรับบริการ



# P.1 ลักษณะองค์กร

## ข. ความสัมพันธ์ระดับองค์กร

(3) ผู้ส่งมอบ และคู่ความร่วมมือที่เป็นทางการและไม่เป็นทางการที่สำคัญ

### 1) ผู้ส่งมอบ (Supplier)

หมายถึง ผู้ที่ส่งวัตถุดิบให้เรา เพื่อนำไปผลิตสินค้าและบริการ ความสัมพันธ์แบบชั่วคราวชั่วคราว ต่างฝ่ายต่างได้ประโยชน์ซึ่งกันและกัน

### 2) คู่ความร่วมมือ (Partners)

หมายถึง องค์กรหรือกลุ่มบุคคลที่ทำงานร่วมกัน เพื่อบรรลุเป้าหมายร่วมกัน โดยทั่วไปจะเป็นการบรรลุเป้าประสงค์ที่ชัดเจน มักมีระยะเวลากำหนด มีความเข้าใจชัดเจนต่อบทบาทแต่ละฝ่าย และผลประโยชน์ที่มีร่วมกัน

### 3) คู่ความร่วมมือไม่เป็นทางการ (Collaborators)

หมายถึง องค์กรหรือกลุ่มบุคคลที่ให้ความร่วมมือกับหน่วยงานในการสนับสนุนการจัดกิจกรรมบางอย่างเป็นครั้งคราว มีเป้าหมายระยะสั้น ลักษณะนี้มักไม่มีข้อตกลงหรือรูปแบบที่เป็นทางการ

# บทบาทของแต่ละกลุ่ม

สิ่งที่ช่วยผลักดันให้หน่วยงานบรรลุตามวิสัยทัศน์ พันธกิจ ซึ่งการสื่อสารและข้อมูลป้อนกลับจะเป็นสิ่งสำคัญ

## สถาบันมีข้อกำหนดที่สำคัญ ของเครือข่ายอุปทาน

ข้อกำหนด คือ วิธีการที่ทำให้มั่นใจว่าเครือข่ายอุปทานมีความคล่องตัวในการตอบสนองความต้องการลูกค้า





## P.2 สถานการณ์ ของสถาบัน

นอกจากการแข่งขันเพื่อให้เกิดความพึงพอใจของลูกค้า  
หน่วยงานจำเป็นต้องแข่งขันเพื่อให้เกิดความมั่นคงทาง  
การเงิน การได้มา และ คงอยู่ของทรัพยากรบุคคล  
(เช่น สถาบันการศึกษาอาจแข่งขันกับสถาบันที่ไม่ได้  
จัดการศึกษา ที่อาจจ่ายค่าตอบแทนสูงกว่าในการว่าจ้าง  
และรักษาบุคลากรไว้ )

# P.2 สถานการณ์ของสถาบัน

## ก. สภาพแวดล้อมด้านการแข่งขัน

### (1) ตำแหน่งในการแข่งขัน

#### 1) ตำแหน่ง การแข่งขัน

- คู่แข่งมีจำนวนเท่าใด
- ประเภทอะไรบ้าง
- หน่วยงานเราอยู่ลำดับใด
- อะไรทำให้ต่างจากคู่แข่ง

#### 2) การเปลี่ยนแปลง ความสามารถในการ แข่งขัน

- สภาวะที่มีผลทำให้การบริหารจัดการเปลี่ยนแปลงไป ซึ่งมีผลต่อการแข่งขัน เพื่อสร้างความร่วมมือและนวัตกรรม

#### 3) แหล่งข้อมูลเชิง เปรียบเทียบ

- แหล่งที่ได้มาของข้อมูลเปรียบเทียบ
- ข้อจำกัดในการได้มาของข้อมูลที่นำมาเปรียบเทียบ



# P.2 สถานการณ์ ของสถาบัน

## ข. บริบทเชิงกลยุทธ์

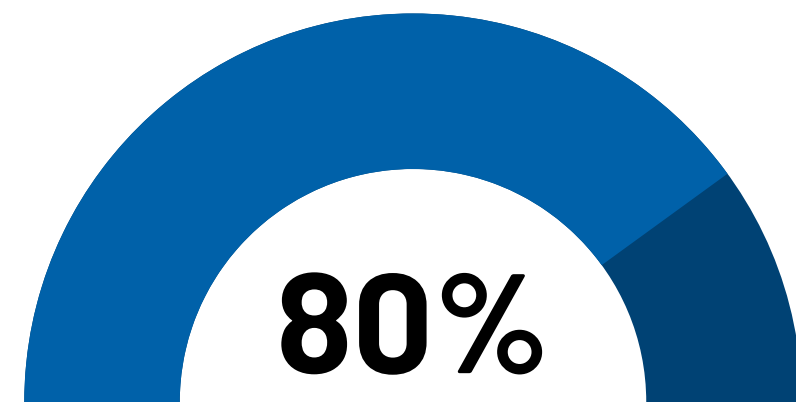


- **ความท้าทายเชิงกลยุทธ์ (Strategic Challenges)**  
หมายถึง แรงกดดันต่างๆ ที่มีผลอย่างชัดเจนต่อความสำเร็จในอนาคตของสถาบัน โดยทั่วไปจะมาจากแรงผลักดันภายนอก แต่หน่วยงานอาจจะต้องเผชิญกับความท้าทายเชิงกลยุทธ์ในหน่วยงานเองด้วย
- **ความได้เปรียบเชิงกลยุทธ์ (Strategic Advantages)**  
หมายถึง ความได้เปรียบในตลาด ที่เป็นตัวตัดสินว่าจะประสบความสำเร็จในอนาคต ซึ่งมักจะมาจาก 2 แหล่ง คือ 1) สมรรถนะหลัก 2) ทรัพยากรภายนอก (ความสัมพันธ์กับองค์กรภายนอก)
- **โอกาสเชิงกลยุทธ์ (Strategic Opportunities)**  
หมายถึง รูปแบบใหม่หรือการเปลี่ยนแปลงสำหรับการจัดการ การบริหารองค์กร การให้บริการ หรือการตลาด (การประมาณอย่างฉีกแนวจากสภาพปัจจุบัน และแนวทางอื่นๆ เพื่อมองอนาคตที่แตกต่างออกไป

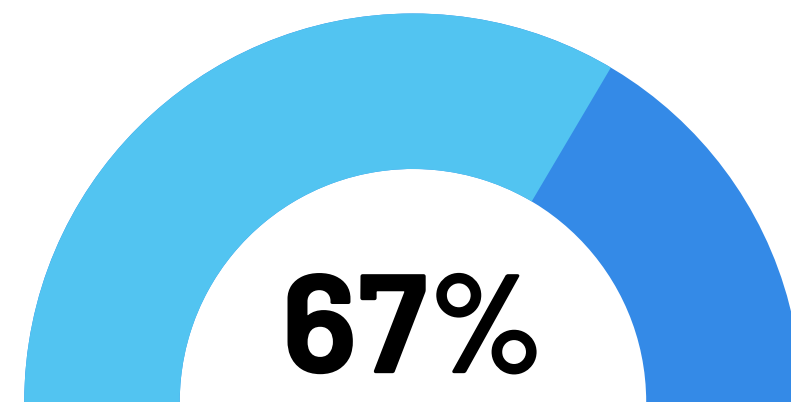
# P.2 สถานการณ์ ของสถาบัน

## ค. ระบบการปรับปรุงผลการดำเนินการ

เครื่องมือที่ใช้ในการปรับปรุงผลการดำเนินการ ที่เด่นชัด



■ Earnings After Tax



■ Total Invested Assets





ถาม - ตอบ

THANK YOU

งานประกันคุณภาพการศึกษา  
กองนโยบายและแผน มหาวิทยาลัยราชภัฏอุดรธานี

 [qa.udru.ac.th](http://qa.udru.ac.th)

