



60 ปี มหาวิทยาลัยราชภัฏสกลนคร
ศาสตร์ศิลป์ ภูมิปัญญา
พัฒนาชุมชนท้องถิ่น

ประชุมพิจารณาประเด็นความเสี่ยง มหาวิทยาลัยราชภัฏสกลนคร ประจำปีงบประมาณ พ.ศ. 2568

วันจันทร์ที่ 9 ธันวาคม 2567

เวลา 09.00 - 12.00 น.

ณ ห้องประชุมสร้อยจันทร์ ชั้น 2 อาคาร 10

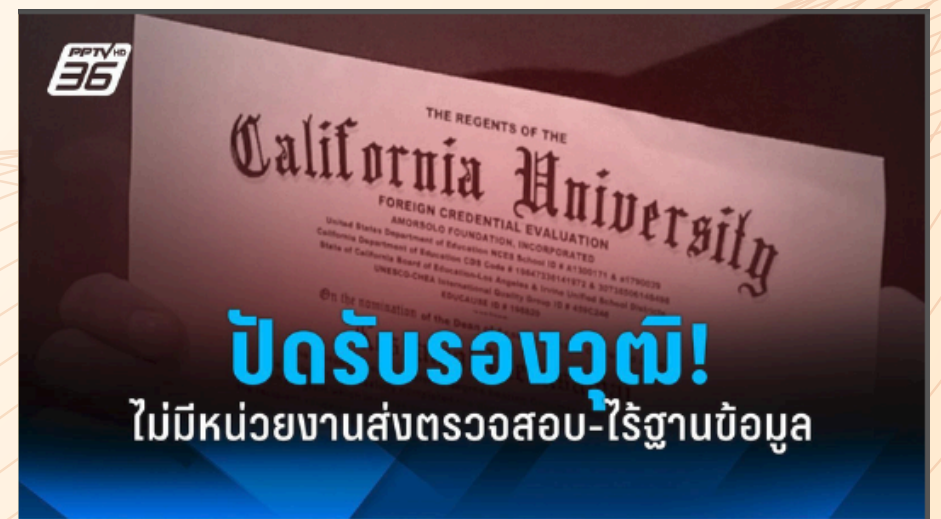
มหาวิทยาลัยราชภัฏสกลนคร



ความเสี่ยง (RISK)

ความเป็นไปได้ที่ เหตุการณ์จะเกิดขึ้น และ
ส่งผลต่อการบรรลุกลยุทธ์
และวัตถุประสงค์ขององค์กร

เหตุการณ์ที่อาจเกิดขึ้น อาจส่งผลกระทบต่อกลยุทธ์และ
วัตถุประสงค์ทางธุรกิจของกิจการ การขาดความสามารถ
ในการคาดการณ์ถึง เหตุการณ์ที่จะเกิดขึ้นรวมถึง
ผลกระทบที่ตามมาได้อย่างครบถ้วนก่อให้เกิดความไม่
แน่นอนสำหรับองค์กร



10

ประเด็นความเสี่ยงสำคัญ ของระบบอุดมศึกษาภายในปี 2034



Cyber Threats

ภัยคุกคามทางไซเบอร์ โครงสร้างพื้นฐานด้านไอทีแบบเดิมไม่สามารถตอบสนองความคาดหวังด้านประสิทธิภาพได้เช่นเดียวกับคู่แข่งที่พัฒนาระบบขับเคลื่อนดิจิทัลในมหาวิทยาลัย



Talent Challenges

ความสามารถในการดึงดูด พัฒนาและรักษาผู้มีความสามารถระดับสูง จัดการการเปลี่ยนแปลงในความคาดหวังด้านแรงงาน และรับมือกับความท้าทายในการสืบทอดตำแหน่ง



Speed of Disruptive Innovations

ความเร็วของนวัตกรรมที่พลิกโฉมมหาวิทยาลัยด้วยเทคโนโลยีใหม่ที่เกิดขึ้นใหม่หรือกลไกตลาดอื่นๆ เช่น ปัญญาประดิษฐ์ (AI) และระบบอัตโนมัติ (Automation) ที่มีผลต่อการแข่งขัน และการปรับโมเดลธุรกิจ



Regulatory Changes

การเปลี่ยนแปลงกฎระเบียบและการตรวจสอบข้อเท็จจริงที่เพิ่มมากขึ้น หรือการปฏิบัติตามมาตรฐานหรือระเบียบใหม่ที่มหาวิทยาลัยทั้งในและต่างประเทศต้องปฏิบัติตาม อาทิ ประเด็น ESG มาตรฐานทางจริยธรรม



Data Privacy Concern

การประกันความเป็นส่วนตัวและการปฏิบัติตามความคาดหวังในการปกป้องข้อมูลส่วนตัวที่เพิ่มขึ้น เพราะการละเมิดจะลดทอนความไว้วางใจและเป็นภัยคุกคามร้ายแรงต่อทั้งสถาบัน นิสิตนักศึกษา บุคลากร และผู้รับบริการ



Unable to Meet Digitalization Goals

ความเสี่ยงของการดำเนินงานด้านไอทีที่เป็นอยู่และโครงสร้างพื้นฐานด้านไอทีที่ไม่สามารถตอบสนองความคาดหวังด้านประสิทธิภาพได้เช่นเดียวกับคู่แข่งที่มีลักษณะของ "Digital Born" ทั้งกลุ่มผู้เรียนหรือคู่แข่งที่เป็น EdTech



Increasing in Labor Cost

การลดต้นทุนกลายเป็นสิ่งจำเป็นในการรักษาความสามารถในการแข่งขันด้านราคาและประหยัดค่าใช้จ่ายประจำ เนื่องจากต้นทุนจากการจ้างบุคลากรมีแนวโน้มเพิ่มขึ้นตลอดจนต้นทุนด้านอื่นๆด้วย



Inability to Use Data Analytics for Achievement

มหาวิทยาลัยอาจไม่สามารถใช้การวิเคราะห์ข้อมูลที่เข้มงวดเพื่อให้บรรลุช่วงการทางการตลาด เพิ่มผลผลิตและประสิทธิภาพ และเข้าใจพฤติกรรมและความต้องการของผู้เรียนและผู้มีส่วนได้ส่วนเสีย



Sustaining Culture Challenges

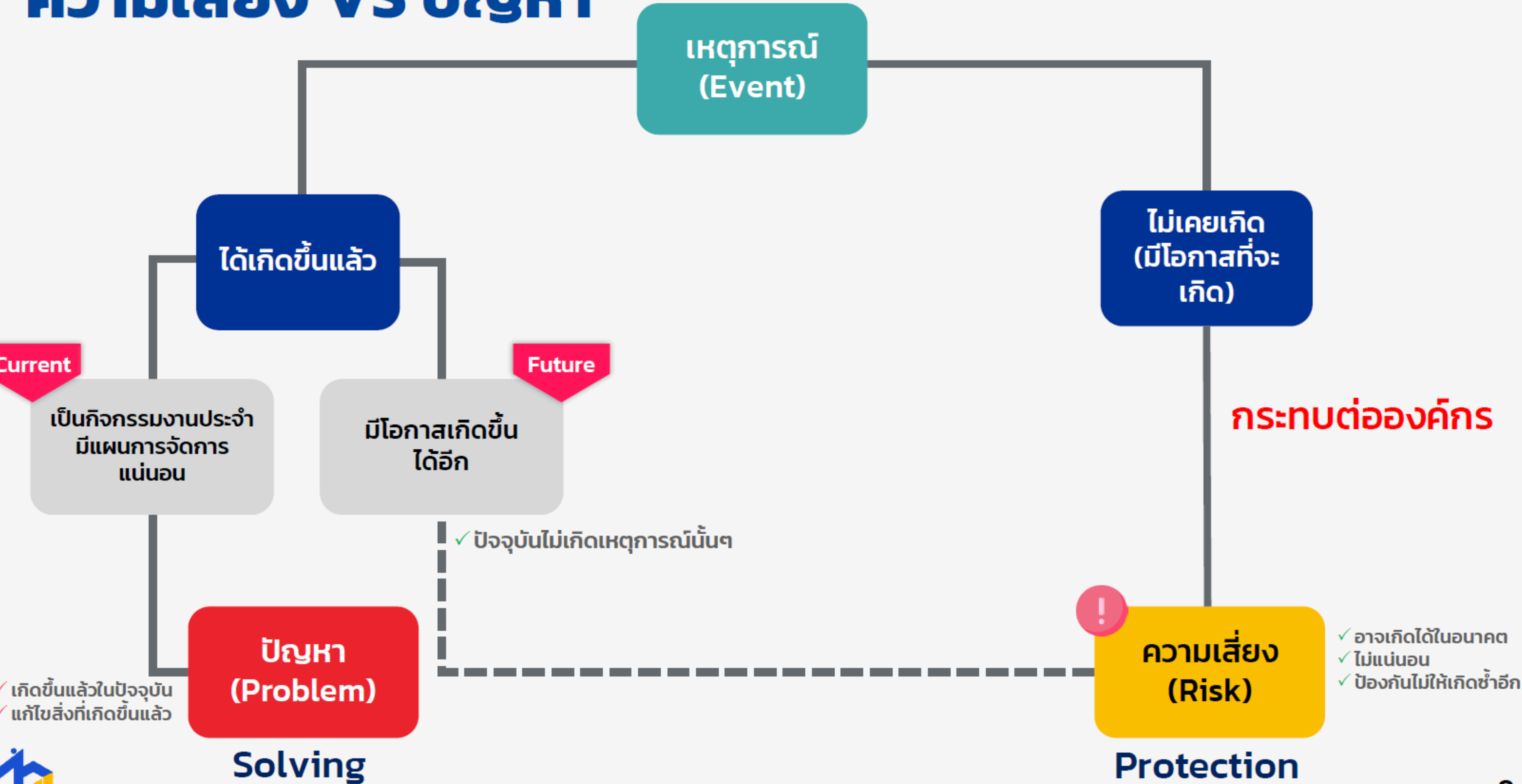
ความท้าทายในการดำรงวัฒนธรรมขององค์กร (Corporate culture) อันเนื่องมาจากการเปลี่ยนแปลงสภาพแวดล้อมการทำงานโดยรวม



Unable to Protect Staff Well-being

ตอบสนองความคาดหวังเกี่ยวกับการปกป้องสุขภาพและความปลอดภัยของบุคลากร (รวมทั้งความเป็นอยู่และสุขภาพกายและจิตใจ) และผู้มีส่วนได้ส่วนเสีย

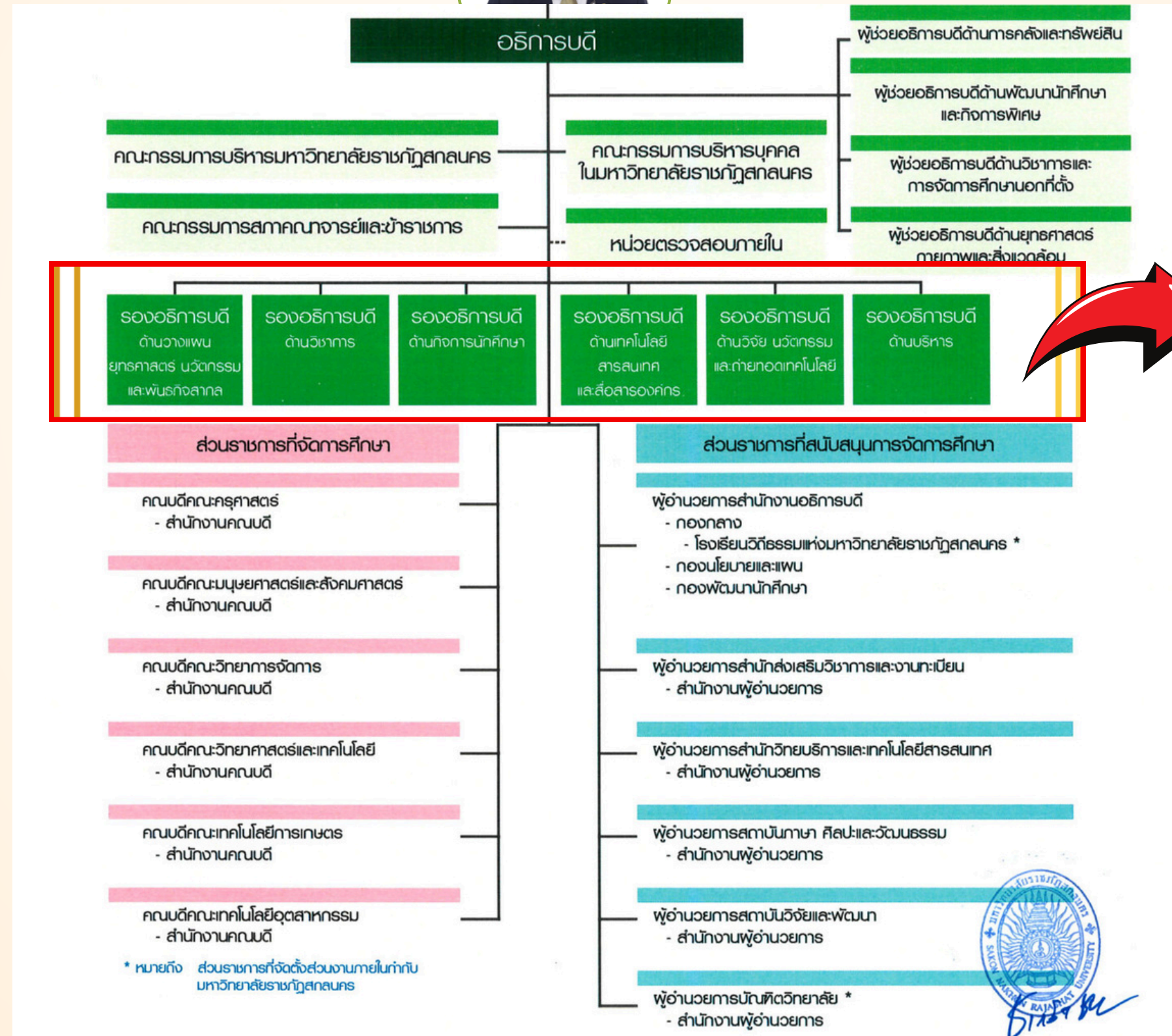
ความเสี่ยง VS ปัญหา



การบริหารความเสี่ยงมหาวิทยาลัย



กำหนดนโยบายบริหารความเสี่ยง

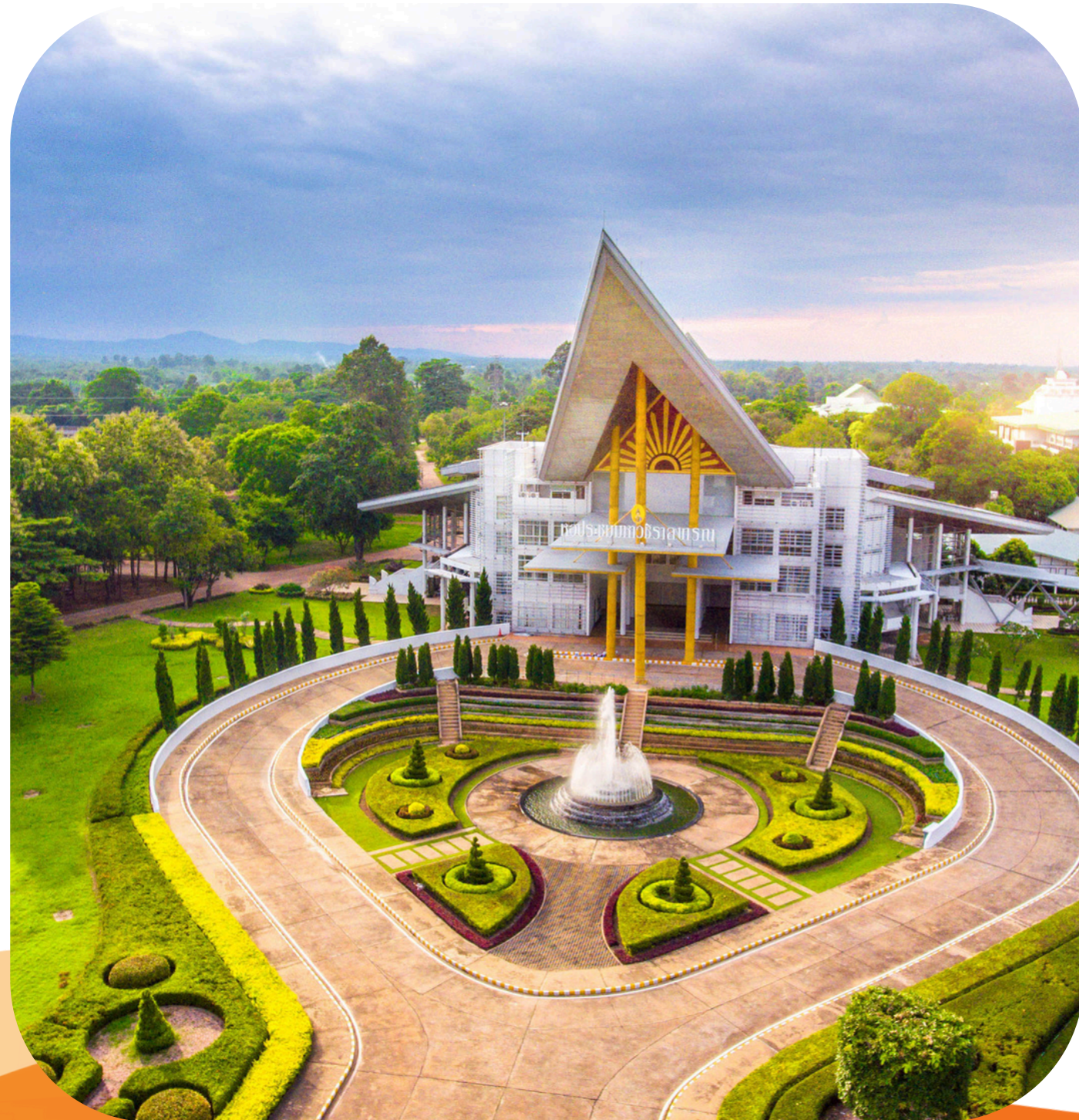


ทำกับ/ประเมินความเสี่ยงระดับกลยุทธ์

* หมายถึง ส่วนราชการที่จัดตั้งส่วนงานภายในทำกับมหาวิทยาลัยราชภัฏสกลนคร



ข้อมูลที่เกี่ยวข้องสำหรับวิเคราะห์ ประเด็นความเสี่ยง (RISK IDENTIFICATION)



สรุป
ผลประกัน

สรุปผลการประเมินประกันคุณภาพ
มหาวิทยาลัย ปีการศึกษา 2567



"สรุปผลการประเมินคุณภาพ ระดับมหาวิทยาลัย ประจำปีการศึกษา 2567"

องค์ประกอบคุณภาพ	คะแนนการประเมินเฉลี่ย				ผลการประเมิน
	ปัจจัยจำ (I)	กระบวนการ (P)	ผลลัพธ์ (O)	รวม	
องค์ประกอบที่ 1 การศึกษาค้นคว้า	4.30	4.75	3.88	4.31	ดี
องค์ประกอบที่ 2 การวิจัย	5.00	5.00	5.00	5.00	ดีมาก
องค์ประกอบที่ 3 การบริการวิชาการ	-	5.00	5.00	5.00	ดีมาก
องค์ประกอบที่ 4 ศักยภาพของระบบและความเป็นไทย	-	5.00	5.00	5.00	ดีมาก
องค์ประกอบที่ 5 การบริหารจัดการ	-	4.67	4.52	4.63	ดีมาก
เฉลี่ยรวมทุกตัวชี้วัดขององค์ประกอบ	4.53	4.80	4.45	4.62	ดีมาก
ผลการประเมิน	ดีมาก	ดีมาก	ดี		



ผลสำรวจ
Risk

สรุปผลการสำรวจประเด็นความเสี่ยง
สำรวจความคิดเห็นจากผู้มีส่วนได้ส่วน
เสียภายในและภายนอกมหาวิทยาลัย
จำนวน 100 คน
(ผ่านแบบฟอร์มออนไลน์ Google Form)



แบบสำรวจความเสี่ยง มหาวิทยาลัยราชภัฏ
สกลนคร ประจำปีงบประมาณ พ.ศ. 2568

fhon.numfhon2013@gmail.com สลับบัญชี

* ระบุว่าเป็นคำถามที่จำเป็น

คำชี้แจง

แบบสำรวจนี้จัดทำขึ้นเพื่อสำรวจความเสี่ยงของมหาวิทยาลัยจากผู้มีส่วนได้ส่วนเสียกลุ่มต่างๆ ทั้งภายในและภายนอก โดยข้อมูลจะส่งตรงมายังผู้บริหารมหาวิทยาลัยโดยไม่เปิดเผยชื่อผู้ตอบแบบสำรวจไปให้บุคคลอื่นใด และจะนำข้อมูลไปใช้ในการวางแผนพัฒนาคุณภาพของมหาวิทยาลัยต่อไป



แบบสำรวจความเสี่ยง ประจำปีงบประมาณ
พ.ศ. 2568 มหาวิทยาลัยราชภัฏสกลนคร

fhon.numfhon2013@gmail.com สลับบัญชี

* ระบุว่าเป็นคำถามที่จำเป็น

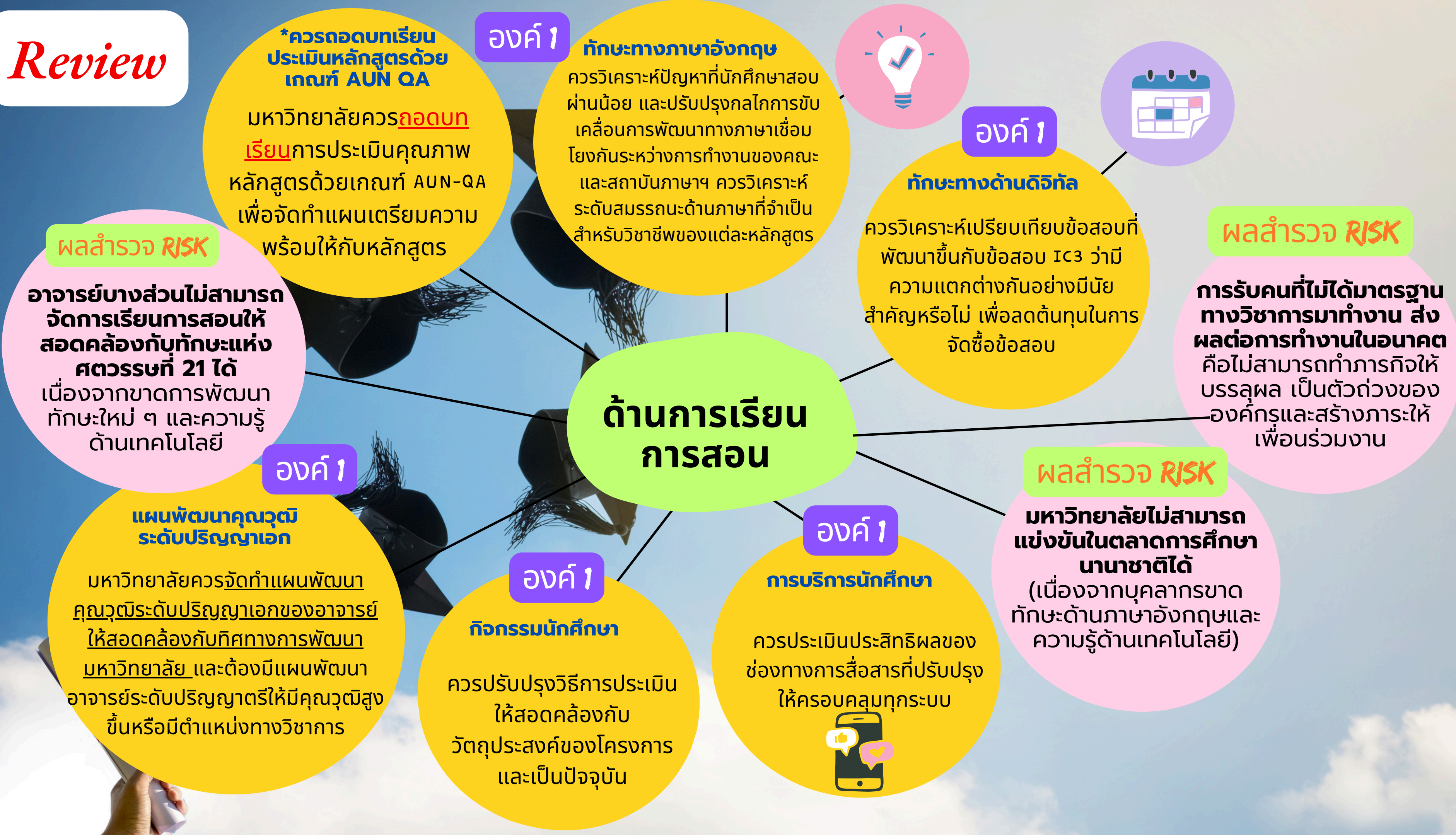
คำชี้แจง

แบบสำรวจนี้จัดทำขึ้นเพื่อสำรวจความเสี่ยงของมหาวิทยาลัยจากผู้มีส่วนได้ส่วนเสียกลุ่มต่างๆ ทั้งภายในและภายนอกมหาวิทยาลัย เพื่อวิเคราะห์และประเมินความเสี่ยงของมหาวิทยาลัยและหาแนวทางในการจัดการตามความเสี่ยงที่เกิดขึ้นโดยละเอียดและเปิดเผยชื่อผู้ตอบแบบสำรวจไปให้บุคคลอื่นใด และจะนำข้อมูลไปใช้ในการวางแผนพัฒนาคุณภาพของมหาวิทยาลัยต่อไป

“สรุปผลการประเมินคุณภาพ ระดับมหาวิทยาลัย ประจำปีการศึกษา 2566”

องค์ประกอบคุณภาพ	คะแนนการประเมินเฉลี่ย				ผลการประเมิน
	ปัจจัยนำเข้า (I)	กระบวนการ (P)	ผลลัพธ์ (O)	รวม	
					0.00 – 1.50 การดำเนินงานต้องปรับปรุงเร่งด่วน 1.51 – 2.50 การดำเนินงานต้องปรับปรุง 2.51 – 3.50 การดำเนินงานระดับพอใช้ 3.51 – 4.50 การดำเนินงานระดับดี 4.51 – 5.00 การดำเนินงานระดับดีมาก
องค์ประกอบที่ 1 การผลิตบัณฑิต	4.30	4.75	3.88	4.31	ดี
องค์ประกอบที่ 2 การวิจัย	5.00	5.00	5.00	5.00	ดีมาก
องค์ประกอบที่ 3 การบริการวิชาการ	-	5.00	5.00	5.00	ดีมาก
องค์ประกอบที่ 4 ด้านศิลปวัฒนธรรมและความเป็นไทย	-	5.00	5.00	5.00	ดีมาก
องค์ประกอบที่ 5 การบริหารจัดการ	-	4.67	4.52	4.63	ดีมาก
เฉลี่ยรวมทุกตัวบ่งชี้ของทุกองค์ประกอบ	4.53	4.80	4.45	4.62	ดีมาก
ผลการประเมิน	ดีมาก	ดีมาก	ดี		

Review



Review

องค์ 2

งบประมาณ (Input) ที่คณะ และสถาบันวิจัยได้รับไม่สอดคล้องกับภารกิจขององค์กรที่อาจารย์ต้องมีการกิจในการวิจัย เพื่อพัฒนาศักยภาพ ควรกำหนดนโยบาย และกลยุทธ์ด้านการวิจัยที่สอดคล้องกับภารกิจขององค์กรและให้บูรณาการกับภารกิจการผลิตบัณฑิต และการบริการวิชาการ

องค์ 2

ผู้รับผิดชอบงานสนับสนุนการวิจัยควรพัฒนาระบบกลไกในการบูรณาการงานวิจัย บริการวิชาการ และงานผลิตบัณฑิตให้มีผลลัพธ์ที่สอดคล้องกับพันธกิจมหาวิทยาลัย

ด้านวิจัย

ผลสำรวจ RISK

มหาวิทยาลัยนำผลงานวิจัยไปต่อยอดเป็นผลิตภัณฑ์หรือเชิงพาณิชย์เพื่อสร้างรายได้มีน้อย

องค์ 2

ควรเตรียมความพร้อมเชิงนโยบายในการขับเคลื่อนงานวิจัยเพื่อเข้าสู่การประกันคุณภาพด้วยเกณฑ์ EdPEX

ผลสำรวจ RISK

ความถดถอยศักยภาพของอาจารย์ประจำหลักสูตรที่ ไม่มีความสามารถเพียงพอในการทำวิจัยเพื่อการประกันคุณภาพหลักสูตรในทุก ๆ ปี

ผลสำรวจ RISK

นักวิจัยทำงานวิจัยเพื่อตีพิมพ์ไม่ใช่เพื่อแก้ปัญหาของชุมชนท้องถิ่นอย่างแท้จริง

ผลสำรวจ RISK

ผลงานวิจัยมีการเผยแพร่และอ้างอิงในระดับชาติและนานาชาติ น้อย

Review

ควรดำเนินการบริการวิชาการที่เชื่อมโยงกับการวิจัยที่สอดคล้องกับปัญหาชุมชน เพื่อเพิ่มโอกาสที่จะได้รับงบประมาณสนับสนุน และใช้บุคลากรร่วมกันอย่างมีประสิทธิภาพ

องค์ 3

ควรหากลยุทธ์วิธีการนำปัญหาที่พบในพื้นที่บริการวิชาการไปดำเนินโครงการแก้ปัญหาโดยการนำงานวิจัยลงไปควบคู่กับการบริการวิชาการ ให้เห็นภาพความเชื่อมโยงและความยั่งยืนของชุมชน

องค์ 3

การบริการวิชาการของทุกหน่วยงานในกำกับ ควรเน้นมีส่วนร่วมในการพัฒนาร่วมกัน สร้างการรับรู้การดำเนินการเพื่อให้ได้ข้อมูลสอดคล้องครบถ้วน และเชื่อมโยงกับการประเมินรูปแบบใหม่

องค์ 3

ผลสำรวจ RISK

การถ่ายทอดเทคโนโลยีพร้อมใช้แก่ชุมชนท้องถิ่นมีน้อย

ผลสำรวจ RISK

การบริการวิชาการของมหาวิทยาลัยไม่เป็นที่ไปตามความต้องการของชุมชนท้องถิ่น

ผลสำรวจ RISK

การดำเนินงานบางโครงการอาจจะมีปัญหาขัดข้องจากสภาพแวดล้อม เช่น ภูมิสังคมของชุมชน หรือหน่วยงานที่เกี่ยวข้อง อาจจะไม่เห็นด้วย หรือไม่ยอมรับการเปลี่ยนแปลง

ผลสำรวจ RISK

การบริการวิชาการที่ไม่ต่อเนื่องหรือไม่เกิดความยั่งยืนหรือแก้ปัญหาให้ชุมชนอย่างแท้จริง

ด้าน การบริการวิชาการ

ควรสนับสนุนและพัฒนาชุมชนเป้าหมายที่เกิดประโยชน์จากผลกระทบให้ครอบคลุมองค์ประกอบของชุมชนให้ครบทุกด้าน (ทรัพยากร สิ่งแวดล้อม เศรษฐกิจ สังคม วัฒนธรรม ประเพณี)

องค์ 3

องค์ 3

ควรส่งเสริมและให้โอกาสหน่วยงานภายในที่มีศักยภาพเป็นแหล่งเรียนรู้ หรือเป็นต้นแบบสำหรับการให้บริการวิชาการภายในมหาวิทยาลัย แล้วนำสู่ภายนอกมหาวิทยาลัยต่อไป

องค์ 3

ควรส่งเสริมให้มีพื้นที่เพื่อให้ชุมชนสามารถเผยแพร่องค์ความรู้หรือแสดงผลงาน (การจัดประกวด การให้รางวัล การจัดตลาดนัด) ที่สะท้อนถึงผลกระทบในทางบวกที่เกิดขึ้นกับชุมชน

Review

องค์ 4

ควรเน้นภารกิจด้านศิลปะและวัฒนธรรมกับการบูรณาการให้ครบทุกด้านโดยเฉพาะการจัดการเรียนการสอน โดยอาจเพิ่มรายวิชาที่มีความหลากหลาย นอกเหนือจากรายวิชาวิศวกรรมสังคมที่มีอยู่แล้ว

องค์ 4

ด้าน
ศิลปวัฒนธรรม
และความเป็นไทย

มหาวิทยาลัยควรถอดองค์ความรู้ด้านศิลปะ และวัฒนธรรมที่โดดเด่นของมหาวิทยาลัยสู่การสร้างรายวิชาใหม่ ๆ

องค์ 4

รายวิชาศาสตร์พระราชา เพื่อให้เห็นความเชื่อมโยงของพระราชดำริของรัชกาลที่ 9 และพระปฐมบรมราชโองการของรัชกาลที่ 10



มหาวิทยาลัยควรวางเป้าหมายความสำเร็จเชิงคุณภาพของนักศึกษาหรือบัณฑิตที่เกิดขึ้นจากการเรียนรู้แบบบูรณาการ (CWIE)

อาทิ เชื่อมโยงกับผลลัพธ์การเรียนรู้ของแต่ละหลักสูตร เชื่อมโยงกับอัตลักษณ์ของบัณฑิต เชื่อมโยงกับความสำเร็จตามตัววัดตามพันธกิจ เพื่อนำไปสู่การประเมินผลลัพธ์ของการดำเนินโครงการการเรียนรู้แบบบูรณาการ (CWIE) ที่ชัดเจนตามวัตถุประสงค์และเป้าหมายที่วางไว้

หากผลการดำเนินการใดไม่เป็นไปตามเป้าหมาย ควรทบทวนว่าเกิดจากระบบการใดของระบบ และกลไกที่วางไว้ อาจนำไปสู่การปรับปรุงระบบและกลไก รวมทั้งควรถอดบทเรียนจากผลการประเมินที่บรรลุเป้าหมายสมบูรณ์เพื่อค้นหากระบวนการและวิธีดำเนินงานที่ดี พัฒนาให้เป็นระบบและไปปฏิบัติซ้ำจนเกิดเป็นแนวปฏิบัติที่ดีได้

ด้าน การบริหารจัดการ

ผลสำรวจ RISK

แผนการดำเนินงานที่ไม่สามารถตอบสนองต่อเป้าหมายขององค์กร

วิเคราะห์ข้อมูลให้ครบถ้วนทุกมิติที่เกี่ยวข้องส่งผลต่อการพัฒนามหาวิทยาลัย

เพื่อจัดทำแผนยุทธศาสตร์ที่มีเป้าหมายที่สามารถยกระดับผลการดำเนินงานของมหาวิทยาลัยได้อย่างชัดเจน ใช้เครื่องมือในการเก็บและวิเคราะห์ข้อมูล ที่ทำให้ได้โอกาสและความท้าทายเชิงกลยุทธ์ เพื่อนำมา กำหนดกลยุทธ์ที่สร้างความสามารถในการแข่งขันได้ ใช้ข้อมูลเชิงเปรียบเทียบ การตั้งค่าเป้าหมายตัวชี้วัดที่ท้าทาย กำหนดตัววัดที่สร้างความโดดเด่นให้กับมหาวิทยาลัย

ACTION PLAN

RISK

ควรวิเคราะห์ประเด็นที่เป็นความเสี่ยงที่สำคัญต่อความสำเร็จของการดำเนินงานตามพันธกิจของมหาวิทยาลัย

ITA

ควรกำกับติดตามการดำเนินงานตามผลการประเมิน ITA ที่มีผลการประเมินต่ำกว่าเป้าหมายและสร้างความเป็นระบบของการดำเนินงานที่ดีเพื่อแนวปฏิบัติต่อไป

ผลสำรวจ RISK

บุคลากรบางคนอาจละเมิดกฎหมายหรือจรรยาบรรณซึ่งส่งผลกระทบต่อชื่อเสียงของมหาวิทยาลัย

KM

ควรวิเคราะห์ประเด็นการจัดการองค์ความรู้ที่เป็นความรู้ที่สำคัญต่อความสำเร็จของการดำเนินงานตามพันธกิจของมหาวิทยาลัยและวิเคราะห์ประเด็นการจัดการความรู้ที่ส่งผลกระทบต่อความโดดเด่นของมหาวิทยาลัย นำมาบริหารจัดการให้คงอยู่และเป็นสินทรัพย์ของมหาวิทยาลัยได้

ต้นทุนต่อหน่วย

กำหนดกลไกการวิเคราะห์ข้อมูลเพื่อจัดทำต้นทุนต่อหน่วยเพื่อให้ได้โมเดล

ในการจัดทำต้นทุนต่อหน่วยที่สะท้อนข้อเท็จจริงโดยคณะต่าง ๆ ต้องเข้ามามีส่วนร่วมในการกำหนดค่าน้ำหนักของการปันส่วนค่าใช้จ่ายเงินเดือนอาจารย์ตามพันธกิจที่มีผลลัพธ์ทั้ง 3 พันธกิจ การกำหนดสูตรในการปันส่วนค่าใช้จ่ายส่วนกลาง อาทิ ค่าใช้บริการห้องสมุด เทคโนโลยีสารสนเทศเพื่อให้ได้ข้อมูลต้นทุนที่ชัดเจนยิ่งขึ้นนำไปสู่การบริหารจัดการที่มีประสิทธิภาพ มีความคุ้มค่าและสร้างความสามารถในการแข่งขันได้

องค์ 5

มหาวิทยาลัยควรส่งเสริมให้ใช้ระบบประกันคุณภาพการศึกษาที่สอดคล้องไปในทิศทางเดียวกันทั่วทั้งองค์กรในกรณีที่มีการใช้ระบบที่แตกต่างกันควรมีความชัดเจนในแนวปฏิบัติเพื่อป้องกันปัญหาการจัดเก็บข้อมูลเพื่อใช้ในการกำกับติดตามงานเชิงคุณภาพของมหาวิทยาลัยได้

ผลสำรวจ RISK

คุกคามทางเพศ/ภัยมิจฉาชีพและเว็บพนันออนไลน์

ผลสำรวจ RISK

นักศึกษารับข่าวสารไม่รอบด้านแล้วแสดงความคิดเห็นอย่างรู้เท่าไม่ถึงการณ์หรือขาดความรับผิดชอบในสื่อสังคมออนไลน์และในที่สาธารณะทำให้มหาวิทยาลัยเสียชื่อเสียง

ด้านการบริหารจัดการ

องค์ 5

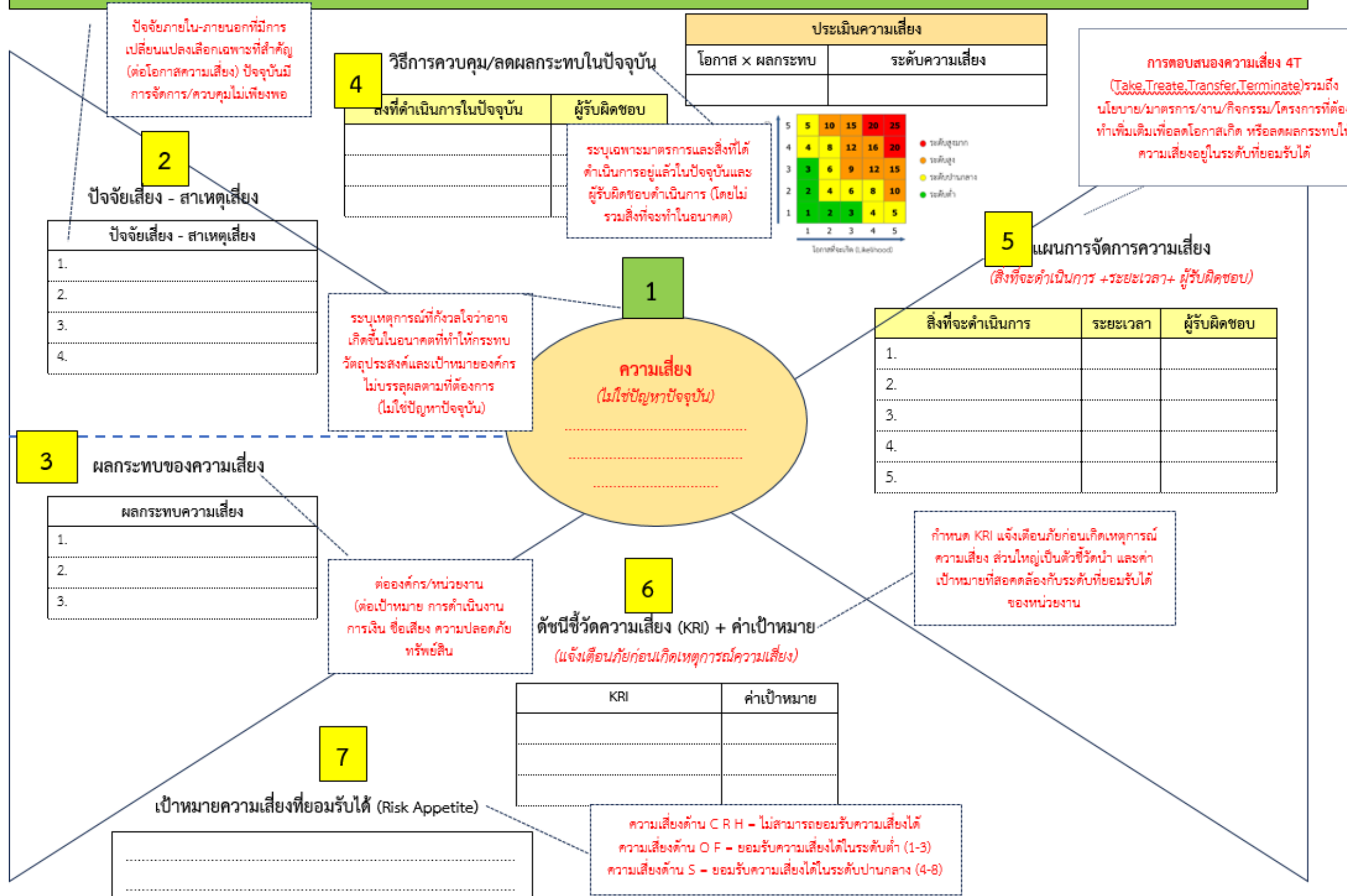
มหาวิทยาลัยนำระบบการประเมินหลักสูตรด้วย AUNQA มาเริ่มใช้กับบางหลักสูตรแล้ว จึงควรมีการถอดบทเรียนเพื่อสร้างความพร้อมให้กับหลักสูตรที่จะต้องเริ่มใช้เกณฑ์ดังกล่าวเป็นปีแรก รวมทั้งต้องมีการวางระบบการจัดเก็บข้อมูลการประเมินคุณภาพหลักสูตรด้วยเกณฑ์ AUNQA เพื่อให้มีสารสนเทศที่สมบูรณ์ในการกำกับคุณภาพหลักสูตรในปีต่อ ๆ ไป

พัฒนาบุคลากร

ควรวเคราะห์แผนพัฒนาบุคลากรทั้งในเรื่องการศึกษาต่อ การอบรมให้สอดคล้องกับทิศทางการพัฒนามหาวิทยาลัย

และใช้ข้อมูลจากการวิเคราะห์ต้นทุนต่อหน่วย ข้อมูลปริมาณงาน มาบริหารจัดการอัตรากำลังรวมทั้งแผนการโยกย้ายอัตรากำลังให้เหมาะสมกับความจำเป็นของงานดำเนินงานรวมทั้งเป็นแนวทางในการประเมินภาระงานขั้นต่ำของบุคลากร ควรวเคราะห์แผนทดแทนผู้เกษียณอายุราชการที่มีความรู้ความสามารถเฉพาะและจำเป็นต่อการพัฒนามหาวิทยาลัย

แบบวิเคราะห์ความเสี่ยง Bow-Tie Diagram



ขอให้หน่วยงานจัดทำแผนบริหารความเสี่ยง
ระดับคณะ สำนัก สถาบัน
อย่างน้อย 2 ประเด็นความเสี่ยง