

ข้อเสนองบประมาณ 2568

1,646.6585 au.

▲ 75.8986 au. (4.83%)

- 1 กลุ่มภาคเหนือ 8 แห่ง 358.8389 au.
- 2 กลุ่มภาคตะวันออกเฉียงเหนือ 11 แห่ง 483.5144 au.
- 3 กลุ่มรัตนโกสินทร์ 5 แห่ง 204.7207 au.
- 4 กลุ่มภาคกลาง 5 แห่ง 227.8914 au.
- 5 กลุ่มภาคตะวันตก 4 แห่ง 171.7333 au.
- 6 กลุ่มภาคใต้ 5 แห่ง 199.9598 au.

สอดคล้องกับนโยบายรัฐบาล **นโยบายระยะยาว : 5.3 ชชายโอกาส** **นโยบายรอง : 5.3.1 การปฏิรูปการศึกษา สร้างสังคมการเรียนรู้ตลอดชีวิต**

1
 พัฒนาคุณภาพชีวิต
 และยกระดับเศรษฐกิจฐานราก
338.8827 au.
 826 หมู่บ้าน 31,634 คน

2
 ยกระดับมาตรฐานผลิตภัณฑ์ชุมชนสิ่งขึ้น
 ฐานเพื่อพร้อมออนไลน์
227.4240 au.
 1,443 ผลิตภัณฑ์

3
 ศูนย์การเรียนรู้เพื่อการพัฒนาการบริหาร
 จัดการทรัพยากรชุมชนอย่างยั่งยืน
120.3774 au.
 67 ศูนย์

4
 ยกระดับคุณภาพการศึกษา
 โรงเรียนขนาดเล็ก
120.4072 au.
 794 โรงเรียน

5
 พัฒนาระบบจัดการศึกษา
 เพื่อพัฒนาท้องถิ่นโดยใช้สมรรถนะเป็นฐาน
144.8154 au.
 9,290 คน

6
 ชุมชนดิจิทัล (Digital Community)
 เพื่อรองรับสังคมศตวรรษที่ 21
124.7028 au.
 74 ชุมชน

7
 ยกระดับนวัตกรรมชุมชน
 ด้วยกระบวนการนวัตกรรม
127.8963 au.
 434 ชุมชน

8
 โครงการพัฒนาระบบนิเวศทางทฤษฎี
 เพื่อพัฒนาระดับชุมชนสู่สากล
114.9614 au.
 16,280 คน

9
 โครงการพัฒนาศักยภาพชุมชน Soft Power
 บนฐานอัตลักษณ์วัฒนธรรมท้องถิ่น
327.1913 au.
 109 ชุมชน

เป้าหมาย : เพื่อให้ชุมชนท้องถิ่นมีคุณภาพชีวิตดีขึ้น

ด้านเศรษฐกิจ
 รายได้ครัวเรือน
 ที่เข้าร่วมโครงการเพิ่มขึ้น
16,192
 บาท/ครัวเรือน/ปี

ด้านสังคม
 จำนวนเครือข่ายความร่วมมือ
 ในการพัฒนาท้องถิ่น
740
 เครือข่าย

ด้านสิ่งแวดล้อม
 จำนวนชุมชนต้นแบบ
 ด้านสิ่งแวดล้อม
115
 แห่ง

ด้านการศึกษา
 ชุมชน หรือประชาชนในพื้นที่บริการ
 ของมหาวิทยาลัยมีทักษะที่ดีขึ้น
56
 ร้อยละ



ความสอดคล้องยุทธศาสตร์

ยุทธศาสตร์ชาติ : 4. ด้านพัฒนาและเสริมสร้างศักยภาพทรัพยากรมนุษย์
แผนแม่บทภายใต้ยุทธศาสตร์ชาติ

ประเด็น 11 ด้านการพัฒนาศึกษาคุณภาพตลอดช่วงชีวิต

ประเด็น 12 ด้านพัฒนาการเรียนรู้

แผนพัฒนาเศรษฐกิจและสังคมแห่งชาติ ฉบับที่ 13

หมวดหมายที่ 9 ไทยมีความยากจนข้ามรุ่นลดลง และมีความคุ้มครองทางสังคมที่เพียงพอเหมาะสม

ยุทธศาสตร์กระทรวงอุดมศึกษาวิทยาศาสตร์ วิจัยและนวัตกรรม

แพลตฟอร์มที่ 1 การพัฒนากำลังคนและสถาบันความรู้

ความเชื่อมโยงพันธกิจตามพระราชบัญญัติมหาวิทยาลัยราชภัฏ พ.ศ. 2547 มาตรา 8

ในการดำเนินงานเพื่อให้บรรลุวัตถุประสงค์ตามมาตรา 7 ให้กำหนดภาระหน้าที่ของมหาวิทยาลัย

(1) แสวงหาความจริงเพื่อสู่ความเป็นเลิศทางวิชาการบนพื้นฐานของภูมิปัญญาท้องถิ่น ภูมิปัญญาไทยและภูมิปัญญาสากล

(2) ผลิตบัณฑิตที่มีความรู้คู่คุณธรรม สำนึกในความเป็นไทย มีความรักและผูกพันต่อท้องถิ่น อีกทั้งส่งเสริมการเรียนรู้ตลอดชีวิตในชุมชน เพื่อช่วยผู้คนในท้องถิ่นรู้เท่าทันการเปลี่ยนแปลง การผลิตบัณฑิตดังกล่าว จะต้องให้มีจำนวนและคุณภาพสอดคล้องกับแผนการผลิตบัณฑิตของประเทศ

(6) ประสานความร่วมมือและช่วยเหลือเกื้อกูลกันระหว่างมหาวิทยาลัย ชุมชนขององค์กรปกครองส่วนท้องถิ่นและองค์กรอื่นทั้งในและต่างประเทศ เพื่อการพัฒนาท้องถิ่น

(7) ศึกษาและแสวงหาแนวทางพัฒนาเทคโนโลยีพื้นบ้านและเทคโนโลยีสมัยใหม่ให้เหมาะสมกับการดำรงชีวิตและการประกอบอาชีพของคนในท้องถิ่น รวมถึงการแสวงหาแนวทาง เพื่อส่งเสริมให้เกิดการจัดการ การบำรุงรักษา และการใช้ประโยชน์จากทรัพยากรธรรมชาติและสิ่งแวดล้อมอย่างสมดุลและยั่งยืน

เป้าหมายการพัฒนาที่ยั่งยืน (Sustainable Development Goals : SDGs)

เป้าหมายที่ 1 ขจัดความยากจน (No Poverty)

เป้าหมายที่ 4 สร้างหลักประกันว่าทุกคนมีการศึกษาที่มีคุณภาพอย่างครอบคลุมและเท่าเทียม และสนับสนุนโอกาสในการเรียนรู้ตลอดชีวิต (Quality Education)

PAIN POINT

1. การลดความเหลื่อมล้ำระหว่างเมืองกับชนบทยังไม่เกิดผลเท่าที่ควร
2. การพัฒนาต้องใช้ชุมชนเป็นฐานการพัฒนาให้เกิดการพัฒนาที่ยั่งยืน
3. มหาวิทยาลัยราชภัฏเป็นมหาวิทยาลัยที่มีพันธกิจในการพัฒนาเชิงพื้นที่



KEY RESOURCE

1. องค์ความรู้ที่นำไปถ่ายทอดและลงสู่การปฏิบัติ
2. นวัตกรรม
3. บุคลากรที่มีความเชี่ยวชาญ
4. ข้อมูล สถิติ และปัญหาเชิงพื้นที่
5. งบประมาณสนับสนุนการดำเนินงาน

PROCESS (Key Activity)

1. วางแผนพัฒนาพื้นที่ในระดับตำบล
2. พัฒนาพื้นที่ในด้าน เศรษฐกิจ ด้านสังคม ด้านสิ่งแวดล้อม และด้านการศึกษา
3. พัฒนานวัตกรรมทางสังคมเพื่อยกระดับคุณภาพชีวิต
4. ประเมินผลและแลกเปลี่ยนเรียนรู้เพื่อยกระดับคุณภาพชีวิตตามมาตรฐานความสุขมวลรวม (GVH)

OUTPUT

1. จำนวนแผนงาน/โครงการ เพื่อยกระดับเศรษฐกิจฐานรากระดับตำบล จำนวน 190 ตำบล (5 ตำบล : มหาวิทยาลัย)
2. ครีวเรือนที่เข้าร่วมโครงการสามารถสร้างนวัตกรรมสังคม (Paradigm shift) ที่มีการยกระดับคุณภาพชีวิต จำนวน 190 นวัตกรรม (5 นวัตกรรม : มหาวิทยาลัย)
3. รายงานผลการประเมินความสุขมวลรวม (GVH) ของครีวเรือน จำนวน 38 รายงาน
4. รายงานการประเมินผลกระทบทางสังคมจากการลงทุน (SROI) จำนวน 38 รายงาน

OUTCOME

1. ร้อยละรายได้ของครีวเรือนกลุ่มเป้าหมายที่เข้าร่วมโครงการเพิ่มขึ้น ร้อยละ 10
2. ร้อยละความสุขมวลรวม (GVH) ของครีวเรือนที่เข้าร่วมโครงการมากกว่าร้อยละ 41

IMPACT

SROI อย่างน้อย 2.0



โครงการยกระดับมาตรฐานผลิตภัณฑ์ชุมชนยั่งยืนสู่แพลตฟอร์มออนไลน์



ความสอดคล้องของยุทธศาสตร์

มาตรา 8

(7) ศึกษาและแสวงหาแนวทางพัฒนาเทคโนโลยีพื้นบ้านและเทคโนโลยีสมัยใหม่ให้เหมาะสมกับการดำรงชีวิตและการประกอบอาชีพของคนในท้องถิ่น รวมถึงการแสวงหาแนวทาง เพื่อส่งเสริมให้เกิดการจัดการ การบำรุงรักษา และการใช้ประโยชน์ จากทรัพยากรธรรมชาติและสิ่งแวดล้อมอย่างสมดุลและยั่งยืน

1. ยุทธศาสตร์ชาติ = ด้านการสร้างความสามารถในการแข่งขัน

2. แผนแม่บทภายใต้ยุทธศาสตร์ชาติ = ประเด็น ๑๖ ด้านเศรษฐกิจฐานราก

3. แผนพัฒนาเศรษฐกิจและสังคมแห่งชาติ ฉบับที่ ๑๓

- หมายเหตุที่ ๑ ไทยเป็นประเทศ ชี้นำด้านสินค้าเกษตรและเกษตรแปรรูปมูลค่าสูง

- หมายเหตุที่ ๗ ไทยมีวิสาหกิจขนาดกลางและขนาดย่อมที่เข้มแข็ง มีศักยภาพสูงและสามารถแข่งขันได้

4. ยุทธศาสตร์กระทรวงอุดมศึกษาวิทยาศาสตร์ วิจัยและนวัตกรรม

แพลตฟอร์มที่ 4 การวิจัยและสร้างนวัตกรรมเพื่อการพัฒนาเชิงพื้นที่และลดความเหลื่อมล้ำ

การปฏิรูประบบการอุดมศึกษา



INPUT



- องค์ความรู้ภายในเครือข่ายราชภัฏ 38 แห่ง และส่วนราชการในพื้นที่ อุตสาหกรรมพื้นถิ่น พืชและสัตว์เศรษฐกิจตัวรอง+วัฒนธรรม + แหล่งท่องเที่ยวที่สามารถพัฒนายกระดับได้
- ผู้ประกอบการผลิตภัณฑ์ชุมชน
- เครือข่ายการตลาดแบบออนไลน์และ RJ 38 ราชภัฏ
- การถ่ายทอดองค์ความรู้ นวัตกรรม เทคโนโลยี และภูมิปัญญาท้องถิ่น
- การพัฒนาผลิตภัณฑ์ชุมชน
- ถ่ายทอดความรู้การทำตลาดออนไลน์ ระบบโลจิสติกส์ และแผนธุรกิจ
- ศึกษาข้อมูลผู้ประกอบการและผลิตภัณฑ์ชุมชนที่โดดเด่น ทำให้เข้าถึงผลิตภัณฑ์ได้โดยง่าย

OUTPUT



เชิงปริมาณ

- ผลิตภัณฑ์ท้องถิ่นจากนวัตกรรมองค์ความรู้ และภูมิปัญญาไทย ที่ยกระดับเศรษฐกิจชุมชนฐานราก และขยายผ่านแพลตฟอร์มออนไลน์ จำนวน 30 ผลิตภัณฑ์/จังหวัด
- อัตลักษณ์ของท้องถิ่นได้รับการอนุรักษ์ และยกระดับจำนวน 1 อัตลักษณ์/จังหวัด (อัตลักษณ์ของพืชและสัตว์เศรษฐกิจตัวรอง และด้านวัฒนธรรม)
- คลัสเตอร์พืชหรือสัตว์เศรษฐกิจ ในพื้นที่ให้บริการเพื่อสร้างมูลค่า เพิ่มแบบครบวงจร 1 คลัสเตอร์ ต่อจังหวัด
- ฐานข้อมูลผลิตภัณฑ์ชุมชนที่โดดเด่น E-Market place และ RJ 38 ราชภัฏ
- พัฒนาผลงานวิจัยตีพิมพ์ TCI 2 จำนวน 1 ชิ้น ต่อจังหวัด

เชิงคุณภาพ

- ผลิตภัณฑ์ชุมชนที่ได้รับการพัฒนา/วิสาหกิจชุมชน/ผู้ประกอบการใหม่
- ผู้ประกอบการที่ได้รับการพัฒนาศักยภาพและมีขีดความสามารถที่เพิ่มขึ้น
- ศูนย์การเรียนรู้ระดับผลิตภัณฑ์ชุมชน
- มีช่องทางการตลาดออนไลน์ ผ่านสื่อ Social media
- ฐานข้อมูลผลิตภัณฑ์ชุมชนที่โดดเด่น E-Market place และ RJ 38 ราชภัฏ

PROCESS

- วิเคราะห์และสังเคราะห์ ศักยภาพและทุนทางสังคม ทุนมนุษย์กลุ่มผลิตภัณฑ์ชุมชนที่นำมาใช้ประโยชน์
- ลงพื้นที่กลุ่มเป้าหมายเพื่อวางแผนการพัฒนาผลิตภัณฑ์ชุมชน เพื่อส่งต่อการพัฒนาแบบครบวงจร
- สำรวจ พืชและสัตว์เศรษฐกิจตัวรอง รวมทั้งงานด้านวัฒนธรรม Bio + Culture ที่เป็นอัตลักษณ์ในท้องถิ่น
- การพัฒนาและยกระดับให้มีมาตรฐานและคุณภาพที่สูงขึ้น ได้แก่
 1. นวัตกรรมผลิตภัณฑ์
 2. พัฒนาและออกแบบบรรจุภัณฑ์
 3. พัฒนาและออกแบบกระบวนการผลิต
 4. พัฒนามาตรฐานผลิตภัณฑ์ชุมชน
 5. การพัฒนาคุณภาพวัตถุดิบต้นน้ำ (พืช สัตว์ เศรษฐกิจตัวรอง และวัฒนธรรม) เพื่อสร้างมูลค่าเพิ่ม (GPP) รายได้ประชาชนระดับจังหวัด
- รวบรวมผลิตภัณฑ์ชุมชนที่โดดเด่น ทำให้เข้าถึงผลิตภัณฑ์ได้โดยง่าย

OUTCOME



- ผู้ประกอบการมีรายได้ที่เพิ่มขึ้นร้อยละ 10
- มหาวิทยาลัยนำองค์ความรู้ยกระดับผลิตภัณฑ์ชุมชนท้องถิ่นสู่มาตรฐาน
- สร้างภาคีเครือข่ายการดำเนินงานกรมผลิตภัณฑ์ชุมชนร่วมพลังราชภัฏ
- ผู้ประกอบการผลิตภัณฑ์ชุมชนได้รับการพัฒนาศักยภาพของให้มีขีดความสามารถในการแข่งขัน
- เกิดการรวมกลุ่มผลิตภัณฑ์ชุมชนที่เป็นคลัสเตอร์พืชหรือสัตว์เศรษฐกิจในพื้นที่ให้บริการเพื่อสร้างมูลค่าเพิ่ม
- เกิดความร่วมมือกับภาคีเครือข่ายรับซื้อผลิตภัณฑ์ชุมชนในพื้นที่ให้บริการ
- ขยายช่องทางการจัดจำหน่ายผลิตภัณฑ์ชุมชนโดยผ่านสื่อออนไลน์ Social media
- ส่งต่อการจัดการบริหารจัดการในชุมชน ในการจำหน่ายผลิตภัณฑ์ชุมชนทั้งในประเทศและต่างประเทศ

IMPACT



SROI 3

ศูนย์การเรียนรู้เพื่อ การพัฒนาการบริหาร จัดการทรัพยากรชุมชน อย่างยั่งยืน



ความสอดคล้องยุทธศาสตร์

มาตรา 8
(7) การแสวงหาแนวทาง เพื่อส่งเสริมให้เกิดการจัดการ การบำรุงรักษา และการใช้ประโยชน์จากทรัพยากรธรรมชาติและสิ่งแวดล้อมอย่างสมดุลและยั่งยืน

- ▶ **01 ยุทธศาสตร์ชาติ**
5. ด้านการสร้างการเติบโตบนคุณภาพชีวิตที่เป็นมิตรต่อสิ่งแวดล้อม
- ▶ **02 แผนแม่บทภายใต้ยุทธศาสตร์ชาติ**
18. ด้านการเติบโตอย่างยั่งยืน
- ▶ **03 แผนพัฒนาเศรษฐกิจและสังคมแห่งชาติ**
หมวดหมู่ 10 ไทยมีเศรษฐกิจหมุนเวียนและสังคมคาร์บอนต่ำ
- ▶ **04 ยุทธศาสตร์ อว.**
แพลตฟอร์มที่ 4 การวิจัยและสร้างนวัตกรรมเพื่อพัฒนาเชิงพื้นที่และลดความเหลื่อมล้ำ การปฏิรูประบบการอุดมศึกษา

วัตถุประสงค์

- ▶ **01** ใช้ศักยภาพของมหาวิทยาลัยราชภัฏในการบูรณาการองค์ความรู้นวัตกรรมในการบริหารจัดการทรัพยากรในชุมชนอย่างยั่งยืน
- ▶ **02** พัฒนาศูนย์การเรียนรู้ต้นแบบเพื่อเป้าหมายพัฒนาที่ยั่งยืนสำหรับบริหารจัดการทรัพยากรชุมชนในท้องถิ่น
- ▶ **03** พัฒนาศักยภาพบุคลากรในการใช้ทรัพยากรร่วมกับชุมชนด้วยองค์ความรู้ นวัตกรรมไปใช้จัดการกับปัญหาในพื้นที่
- ▶ **04** สร้างการตระหนักรู้ด้านการจัดการทรัพยากรในชุมชน การหมุนเวียนการใช้ประโยชน์ของทรัพยากรธรรมชาติในพื้นที่ให้เกิดประสิทธิภาพ

Process (key Activity)

- ▶ **01** วิเคราะห์ศักยภาพการใช้งานของทรัพยากรในชุมชนในพื้นที่อันเนื่องมาจากพระราชดำริฯหรือพื้นที่ทรัพยากรชุมชน
 - ▶ **02** พัฒนาภาคีหมุนเวียนการใช้ประโยชน์ของทรัพยากรธรรมชาติ ในพื้นที่ด้วยศักยภาพของมหาวิทยาลัยราชภัฏ
 - ▶ **03** พัฒนาระบบบริหารจัดการการใช้ประโยชน์จากทรัพยากรในชุมชนให้เกิดความต่อเนื่อง
 - ▶ **04** พัฒนาศูนย์การเรียนรู้การพัฒนาที่ยั่งยืนสำหรับบริหารจัดการทรัพยากรชุมชน
- ▶ **05** กำกับ ติดตามประเมินผล ให้ความต่อเนื่อง ประเมิน SROI

งานวิจัย
องค์ความรู้
นวัตกรรม

อาจารย์

องค์ความรู้ นวัตกรรม
มหาวิทยาลัยราชภัฏ

ปราชญ์
ผู้นำชุมชน
ประชาชน

แหล่งทรัพยากร
ในพื้นที่

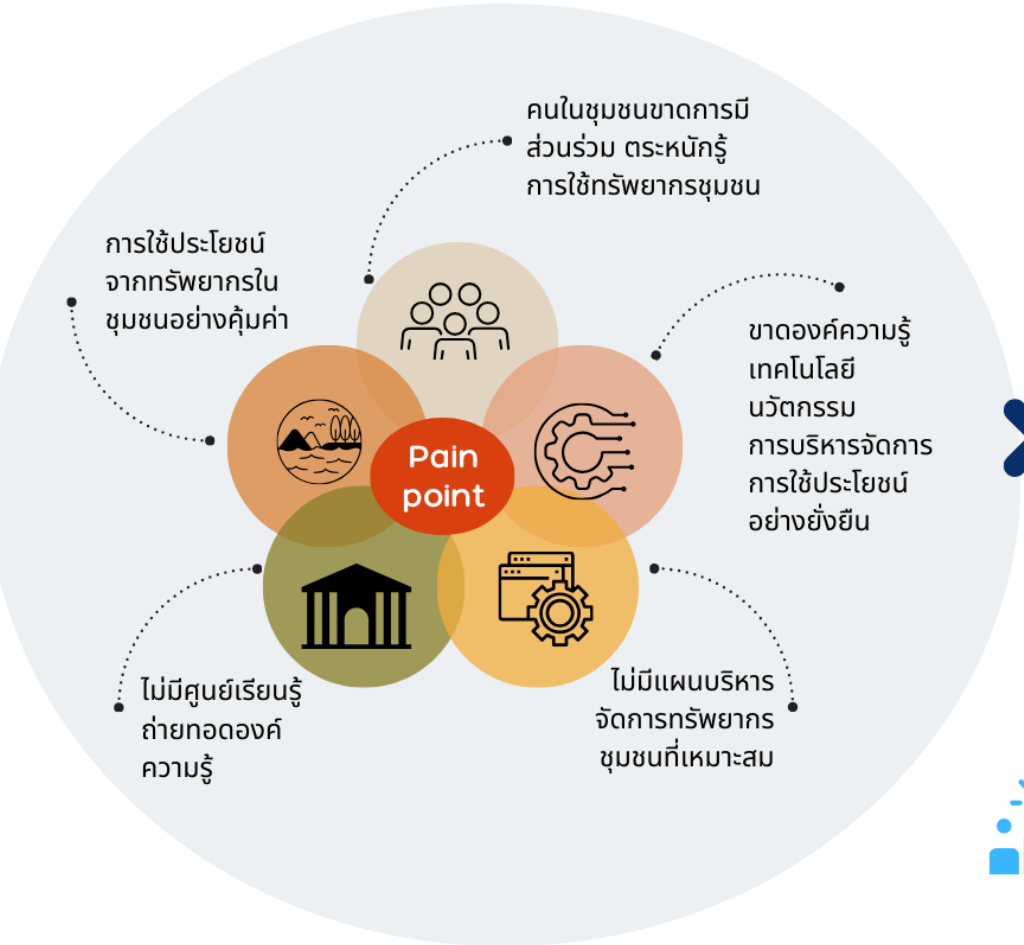
OUTPUT

- ▶ **01 38 ศูนย์**
ศูนย์การเรียนรู้เพื่อการพัฒนาการบริหารจัดการทรัพยากรชุมชนอย่างยั่งยืน
- ▶ **02 38 องค์กรความรู้ นวัตกรรม**
การบริหารจัดการทรัพยากรชุมชนอย่างยั่งยืน
- ▶ **03 3,800 คน**
ประชาชนในชุมชนที่เข้าร่วมถ่ายทอดองค์ความรู้ นวัตกรรมการพัฒนา

OUTCOME

- ▶ **01 ร้อยละ 30**
ประชาชนที่เข้าร่วมโครงการมีการตระหนักรู้ด้านการจัดการทรัพยากรในชุมชน
- ▶ **02 ร้อยละ 5**
นำองค์ความรู้หรือนวัตกรรมไปขยายผลหรือนำไปใช้ประโยชน์

SROI อย่างน้อย 2.0



โครงการยกระดับนวัตกรรมชุมชน ด้วยกระบวนการวิศวกรสังคม ปีงบประมาณ 2567

INPUT

PAIN POINTS

- การพัฒนาและยกระดับคนในทุกมิติและในทุกช่วงวัยให้เป็นทรัพยากรมนุษย์ที่ดี เก่ง และมีคุณภาพ.
- พัฒนาและเสริมสร้างให้บัณฑิตมีคุณลักษณะของคนไทย 4 ประการ ได้แก่ 1) มีทัศนคติที่ดีและถูกต้อง 2) มีพื้นฐานชีวิตที่มั่นคงเข้มแข็ง 3) มีงานทำ มีอาชีพ และ 4) เป็นพลเมืองดีมีระเบียบวินัยตามพระราโชบายของพระบาทสมเด็จพระเจ้าอยู่หัว
- นำองค์ความรู้หรือนวัตกรรมที่มีในมหาวิทยาลัยราชภัฏไปใช้ประโยชน์ในการส่งเสริมให้ชุมชนสามารถพึ่งพาตนเองและจัดการตนเองได้อย่างยั่งยืน

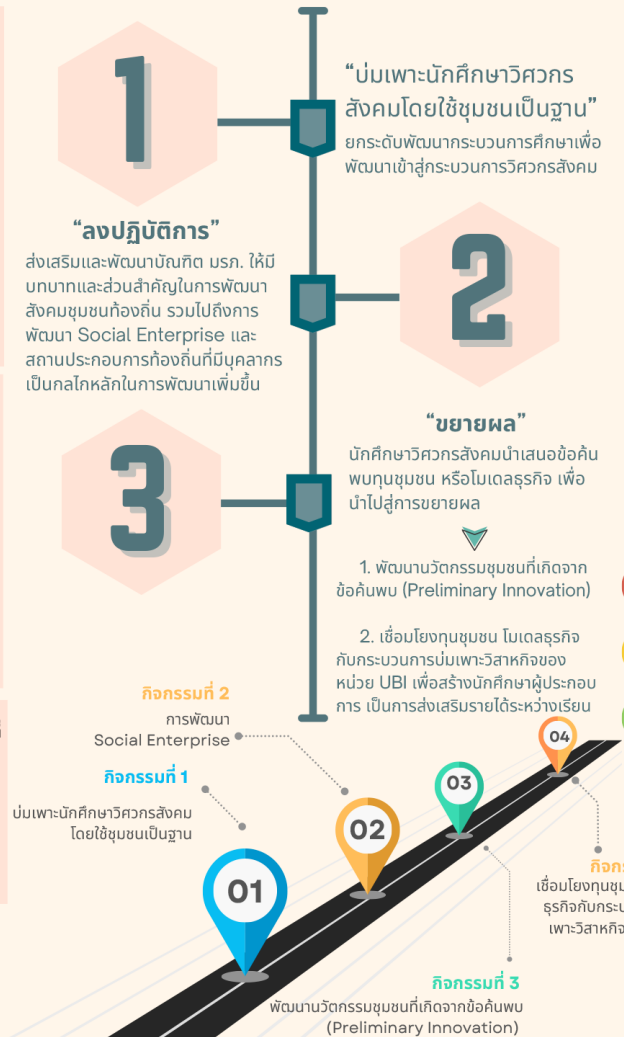
KEY RESOURCES

- งบประมาณจากรัฐบาล และมหาวิทยาลัยที่ใช้ในการยกระดับนวัตกรรมชุมชนด้วยกระบวนการวิศวกรสังคม
- นักศึกษา บุคลากรของมหาวิทยาลัยราชภัฏ 38 แห่ง
- ประชาชนในพื้นที่บริการของมหาวิทยาลัยราชภัฏ 38 แห่ง
- องค์ความรู้กระบวนการวิศวกรสังคมของมหาวิทยาลัยราชภัฏ
- นวัตกรรมชุมชน หรือโมเดลธุรกิจ

เครือข่ายความร่วมมือ

- หน่วยงานรัฐบาล เช่น อบต. สำนักงานเขตพื้นที่ต่าง ๆ ของจังหวัด
- ภาคเอกชน เช่น บริษัท ห้างร้าน ภาคอุตสาหกรรม
- ภาคประชาชนในพื้นที่บริการของมหาวิทยาลัยราชภัฏ 38 แห่ง

PROCESS (KEY ACTIVITY) กระบวนการวิศวกรสังคม



OUTPUT

เชิงปริมาณ

- จำนวนชุมชนในพื้นที่บริการของมหาวิทยาลัยที่ได้รับคำค้นพบชุมชน หรือโมเดลธุรกิจเพื่อนำไปสู่การต่อยอดการพัฒนา **ไม่น้อยกว่า 10 พื้นที่ต่อมหาวิทยาลัย**
- จำนวนนวัตกรรมชุมชนที่สามารถนำไปใช้ประโยชน์หรือสร้างผลกระทบที่ชัดเจนต่อสังคม/ชุมชน/ท้องถิ่น/องค์กร **ไม่น้อยกว่า 190 ชิ้นงาน** (มรท. ละ 5 ชิ้นงาน)

OUTCOME

- ร้อยละ 80 ของนักศึกษาชั้นปีที่ 1 ของนักศึกษาที่เข้าร่วมกระบวนการพัฒนามีทักษะวิศวกรสังคม 4 ประการ ได้แก่ นักคิด นักสื่อสาร นักประสานงาน นวัตกรรม
- นักศึกษาวิศวกรสังคม อย่างน้อย 3 กลุ่ม ได้รับการพัฒนาเป็นผู้ประกอบการ โดยการบ่มเพาะวิสาหกิจ (UBI) มีรายได้ระหว่างเรียน
- ชุมชน/กลุ่มวิสาหกิจชุมชน/ผู้ประกอบการชุมชน มีรายได้เพิ่มขึ้น อย่างน้อยร้อยละ 5

ตัวชี้วัด OUTCOME

- จำนวนชุมชนในพื้นที่บริการของมหาวิทยาลัยที่ได้รับการค้นพบชุมชน หรือโมเดลธุรกิจเพื่อนำไปสู่การต่อยอดการพัฒนา 380 ชุมชน

IMPACT

Step 1.

นักศึกษามหาวิทยาลัยราชภัฏมีการพัฒนา Soft Skill ด้วยกระบวนการวิศวกรสังคม ได้แก่ ทักษะการคิดวิเคราะห์ เชิงเหตุ - ผล ทักษะการสื่อสาร ทักษะการทำงานร่วมกับผู้อื่นโดยปราศจากข้อขัดแย้ง และทักษะการสร้างนวัตกรรมเพื่อสังคม



Step 2.

นักศึกษาและบุคลากรของมหาวิทยาลัยราชภัฏสามารถประยุกต์ใช้องค์ความรู้ในการปฏิบัติงานจริง แก้ปัญหาและพัฒนาชุมชนในมิติต่าง ๆ ในพื้นที่



Step 3.

ชุมชนท้องถิ่นได้รับองค์ความรู้หรือนวัตกรรมที่มีในมหาวิทยาลัยราชภัฏไปใช้ประโยชน์ในการส่งเสริมให้ชุมชนสามารถพึ่งพาตนเองและจัดการตนเองได้อย่างยั่งยืน



การประเมิน SROI

งบประมาณ

157,445,600

SROI อยู่ที่ 5

ซึ่งถือว่าคุ้มค่ากับการลงทุน

วิธีการเก็บข้อมูล DATA

- บันทึกผลการประเมิน Soft skill กระบวนการวิศวกรสังคมของนักศึกษา
- รายงานผลการดำเนินงานของนักศึกษาจากกลุ่มวิศวกรสังคมที่ค้นพบชุมชนหรือโมเดลธุรกิจ



มาตรา 7

ให้มหาวิทยาลัยเป็นสถาบันอุดมศึกษาเพื่อการพัฒนาท้องถิ่นที่เสริมสร้างพลังปัญญาของแผ่นดิน ฟื้นฟูพลังการเรียนรู้เชิดชูภูมิปัญญาของท้องถิ่น สร้างสรรค์ศิลปวิทยา เพื่อความเจริญก้าวหน้าอย่างมั่นคงและยั่งยืนของปวงชน มีส่วนร่วมในการจัดการการบำรุงรักษาการใช้ประโยชน์จากทรัพยากรธรรมชาติและสิ่งแวดล้อมอย่างสมดุลและยั่งยืน โดยมีวัตถุประสงค์ ให้การศึกษา ส่งเสริมวิชาการและวิชาชีพชั้นสูง ทำการสอนวิจัย ให้บริการทางวิชาการแก่สังคม ปรับปรุงถ่ายทอดและพัฒนาเทคโนโลยีกับชุมชนและสังคม ผลิตครูและส่งเสริมวิทยฐานะครู

มาตรา 8

(1) แสวงหาความจริงเพื่อสู่ความเป็นเลิศทางวิชาการบนพื้นฐานของภูมิปัญญาท้องถิ่น ภูมิปัญญาไทย และภูมิปัญญาสากล

(6) ประสานความร่วมมือและช่วยเหลือเกื้อกูลกันระหว่างมหาวิทยาลัย ชุมชน องค์กรปกครองส่วนท้องถิ่นและองค์กรอื่น ทั้งในและต่างประเทศเพื่อการพัฒนาท้องถิ่น



โครงการพัฒนาสมรรถนะภาษาอังกฤษเพื่อการยกระดับชุมชนสู่สากล ปีงบประมาณ 2567

PROCESS (KEY ACTIVITIES)



กิจกรรมที่ 1 พัฒนาหลักสูตรภาษาอังกฤษเพื่อการสื่อสาร (English for Everyday Communication)

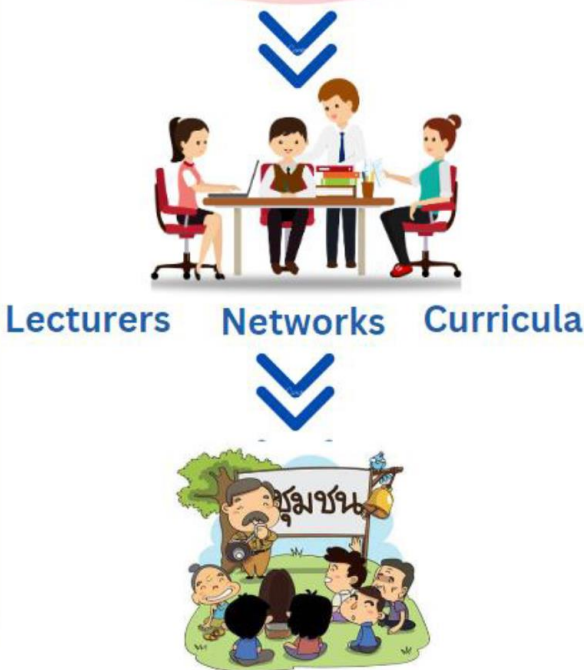
กิจกรรมที่ 2 พัฒนาหลักสูตรภาษาอังกฤษเพื่อการอาชีพ (English for Careers) ตามบริบทของชุมชน

กิจกรรมที่ 3 พัฒนากิจกรรมภาษาอังกฤษสำหรับประชาชน

กิจกรรมที่ 4 พัฒนาข้อสอบมาตรฐานที่เป็นที่ยอมรับของหน่วยงานภาครัฐและเอกชน RU-EPT

กิจกรรมที่ 5 พัฒนาระบบนิเวศที่เอื้อต่อการเรียนภาษาอังกฤษในหน่วยงาน (Eco System)

กิจกรรมที่ 6 จัดทำเอกสารราชการ สื่อประชาสัมพันธ์ วัสดุภัณฑ์ โบชัวร์ คู่มือ ฉลากสินค้าผลิตภัณฑ์ ป้าย ฯลฯ เป็นภาษาอังกฤษที่ถูกต้องตามหลักมาตรฐานสากลให้หน่วยงานภาครัฐและเอกชนในชุมชน



OUTPUT

- OUTPUT STATEMENT** การบริการวิชาการเพื่อยกระดับชุมชนสู่สากล
- วิสาหกิจชุมชนและเสริมธุรกิจ สร้างสรรค์ประชาชนในชุมชนที่เข้ารับการอบรมจำนวน 11,400 คน
- ประชาชนในชุมชนที่เข้ารับการอบรม นำความรู้ทางภาษาอังกฤษไปใช้ประโยชน์ ร้อยละ 80

OUTCOME

- วิสาหกิจชุมชนและเสริมธุรกิจ สร้างสรรค์และประชาชนในชุมชนที่ได้รับการยกระดับสู่สากล
- ประชาชนใช้ภาษาอังกฤษเป็นเครื่องมือในการเรียนรู้ตลอดชีวิตและประกอบอาชีพได้อย่างยั่งยืน
- ระดับความสามารถทางภาษาอังกฤษของประชาชนในประเทศไทยถูกจัดให้อยู่อันดับที่ดีขึ้น ในปี 2567

SROI อย่างน้อย 5.73

โครงการชุมชนดิจิทัล (Digital Community) เพื่อรองรับสังคมศตวรรษที่ 21



ความสอดคล้อง

- มาตรา 8** ● ศึกษาและแสวงหาแนวทางพัฒนาเทคโนโลยีพื้นบ้านและเทคโนโลยีสมัยใหม่ให้เหมาะสมกับการดำรงชีวิตและการประกอบอาชีพของคนในท้องถิ่น
- ยุทธศาสตร์ชาติ** ● ด้านการพัฒนาและเสริมสร้างศักยภาพทรัพยากรมนุษย์
- แผนแม่บท** ● ประเด็นที่ 11 ด้านการพัฒนาศักยภาพคนตลอดชีวิต
- แผนพัฒนาเศรษฐกิจ** ● หมวดหมายที่ 12 ไทยมีกำลังคนสมรรถนะสูง มุ่งเรียนรู้อย่างต่อเนื่อง ตอบโจทย์การพัฒนาแห่งอนาคต
- ยุทธศาสตร์ อว.** ● แพลตฟอร์มที่ 1 การพัฒนากำลังคนและสถาบันความรู้



PROCESS (KEY ACTIVITY)

01

สร้างเครือข่ายความร่วมมือในการพัฒนาชุมชนดิจิทัล

1. ความเป็นศึกษา ปริญญา เพื่อใช้ประเมินผลความสามารถด้านทักษะ Digital Literacy ของคนทุกช่วงวัย โดยบูรณาการความร่วมมือกับภาคีเครือข่าย
2. สร้างระบบกลไกในการขับเคลื่อนการพัฒนาชุมชนดิจิทัล
3. เตรียมความพร้อมบุคลากรของมหาวิทยาลัยเพื่อเป็นพี่เลี้ยงให้กับชุมชน



02

พัฒนาความรู้และทักษะความสามารถด้านเทคโนโลยีดิจิทัลของคนทุกช่วงวัย

1. การอบรมพัฒนากิจกรรม Digital literacy สำหรับคนทุกช่วงวัย
2. สร้างสภาพแวดล้อมชุมชนให้เกิดเป็นชุมชนดิจิทัล



03

สร้างชุมชนต้นแบบด้านดิจิทัล

1. สร้างนวัตกรรมชุมชนจากเทคโนโลยีดิจิทัล ที่สามารถนำไปประยุกต์ใช้ ในการพัฒนาคุณภาพชีวิตทั้งด้านเศรษฐกิจ สังคม สิ่งแวดล้อมและการศึกษาของชุมชน
2. กระตุ้นให้ชุมชนเข้าถึงบริการภาครัฐได้อย่างเท่าเทียม
3. ขับเคลื่อนให้เกิดชุมชนดิจิทัล เช่น สร้างผู้นำ 3 วัยด้านดิจิทัลในชุมชน ฯลฯ



Pain point



Cyber Crime



International Digital Literacy



Key resources



ผู้เชี่ยวชาญ
เนื้อหา
Platform
Multimedia

เครือข่ายความร่วมมือ

เครือข่ายสถาบันการศึกษา สถาบันทดสอบดิจิทัลมาตรฐานสากล องค์กรปกครองส่วนท้องถิ่น สถานประกอบการ ชุมชน

OUTPUT

เครือข่ายบูรณาการแบบจตุรภาคี (รัฐ เอกชน ชุมชน มหาวิทยาลัย) ได้พัฒนาองค์ความรู้และทักษะความสามารถด้านเทคโนโลยีดิจิทัล ที่สอดคล้องกับสภาพเศรษฐกิจและสังคม รู้เท่าทันสื่อและใช้ประโยชน์จากนวัตกรรมดิจิทัลอย่างยั่งยืน

ตัวชี้วัด

1. จำนวนเครือข่ายบูรณาการแบบจตุรภาคี (รัฐ เอกชน ชุมชน มหาวิทยาลัย) จำนวน 38 ภาคีเครือข่าย
2. ประชาชนในพื้นที่สามารถนำทักษะความรู้ด้านเทคโนโลยีดิจิทัลเพื่อใช้ประโยชน์ในการพัฒนาคุณภาพชีวิตด้านเศรษฐกิจ สังคม และสิ่งแวดล้อมให้ดีขึ้น ร้อยละ 20
3. ประชาชนทุกช่วงวัยในชุมชนเป้าหมายได้รับการพัฒนากิจกรรมความรู้ด้านเทคโนโลยีดิจิทัล ร้อยละ 80
4. จำนวนชุมชนที่ใช้เทคโนโลยีดิจิทัลเพื่อการพัฒนาด้านเศรษฐกิจ สังคม สิ่งแวดล้อมและการศึกษา 38 ชุมชน
5. จำนวนผลงาน/องค์ความรู้ด้านเทคโนโลยีดิจิทัลที่นำไปประยุกต์ใช้ ในการพัฒนาเชิงพื้นที่ 38 ผลงาน

OUTCOME

เกิดชุมชนต้นแบบด้านดิจิทัล ที่คนในชุมชนทุกช่วงวัยมีความสามารถในการเข้าถึง รู้เท่าทันและใช้ประโยชน์จากเทคโนโลยีดิจิทัลเพื่อพัฒนาคุณภาพชีวิตได้อย่างทั่วถึง และเท่าเทียม ทั้งด้านเศรษฐกิจ สังคม สิ่งแวดล้อมและการศึกษา

ตัวชี้วัด

1. จำนวนชุมชนต้นแบบด้านดิจิทัล (Digital Community) 38 ชุมชน
2. ประชาชนในพื้นที่เข้าถึงบริการภาครัฐได้อย่างเท่าเทียมเพิ่มขึ้น ร้อยละ 20

IMPACT

ผลการประเมิน SROI อย่างน้อย 2.0

- Cost : 5.55 ล้านบาท/มหาวิทยาลัย
- Base Case Impact
- Attribution : การเรียนรู้ผ่านสื่อออนไลน์
- Deadweight : สภาพสังคมยุคดิจิทัล
- Displacement : win-win

โครงการยกระดับคุณภาพการศึกษาโรงเรียนขนาดเล็ก

input

◆ Pain point

- สร้างความมั่นคงให้กับประเทศ โดยมีเป้าหมายในการพัฒนา 4 มิติ คือ เศรษฐกิจ สังคม สิ่งแวดล้อม และการศึกษา
- ยกระดับคุณภาพผู้เรียนให้เต็มศักยภาพด้านการอ่าน เขียน คิด วิเคราะห์
- แก้ไขปัญหาการจัดการศึกษาโรงเรียนให้เป็นไปอย่างมีประสิทธิภาพและมีประสิทธิผลและมีประสิทธิผล

◆ key resoures

- บุคลากรสายวิชาการและสายสนับสนุน
- Infrastructure (อาคารสถานที่ ระบบการบริหารจัดการการบริการ วิชาการฐานข้อมูลสถานศึกษา)
- ศิษย์เก่า
- ครูประจำการ / บุคลากรทางการศึกษา

◆ เครือข่ายความร่วมมือ

- สถานศึกษาเครือข่าย / สถานศึกษาในเขตพื้นที่บริการ หน่วยงานภาครัฐ เอกชน และหน่วยงานราชการทางการศึกษา

Process (key Activity)

◆ การอบรมเชิงปฏิบัติการยกระดับคุณภาพโรงเรียนทั้งระบบ

- 1.วิเคราะห์ SWOT โรงเรียน หรือ Gap Analysis
- 2.ร่วมมือกับโรงเรียนเพื่อแก้ปัญหาโดยอบรมเชิงปฏิบัติการยกระดับโรงเรียนทั้งระบบ
- 3.ถอดบทเรียนสะท้อนคิด แลกเปลี่ยนเรียนรู้ผลการนำไปใช้
- 4.นำเสนอผลงาน Symposium

◆ การอบรมเชิงปฏิบัติการครูประจำการบุคลากรทางการศึกษา และศิษย์เก่า

- 1.อบรมเชิงปฏิบัติการครูประจำการทั่วไป บุคลากรทางการศึกษาที่เกี่ยวข้องและศิษย์เก่า ให้ได้รับการพัฒนาสมรรถนะการจัดการเรียนการสอนเชิงรุก (Active Learning)
- 2.การนิเทศ ติดตาม Coaching and mentoring ครูประจำการทั่วไป บุคลากรทางการศึกษา และศิษย์เก่า

OUTPUT

1.โรงเรียนขนาดเล็ก โรงเรียนในสังกัด สพฐ. โรงเรียนนศต. และโรงเรียนกองทุนการศึกษาในเขตพื้นที่บริการที่ได้รับ การยกระดับคุณภาพการศึกษา

2.ครูประจำการทั่วไป บุคลากรทางการศึกษาที่เกี่ยวข้อง และศิษย์เก่า ได้รับการพัฒนาให้มีสมรรถนะการจัดการเรียนเชิงรุก (active learning) ตามหลักสูตรฐานสมรรถนะ

3.ครูประจำการทั่วไป บุคลากรทางการศึกษาที่เกี่ยวข้อง และศิษย์เก่า สามารถนำความรู้ ความเข้าใจ ไปใช้ประโยชน์ในการพัฒนาตนเอง และพัฒนาผู้เรียน ได้ดียิ่งขึ้น

4.ความพึงพอใจของบุคลากรในโรงเรียนที่เข้าร่วมโครงการ 3 ด้าน (ด้านความรู้ ความเข้าใจ และการนำไปใช้)

5.คะแนนทดสอบผลสัมฤทธิ์ทางการศึกษาของโรงเรียนที่มีคะแนนทดสอบน้อยที่สุด ร้อยละ 20 ในพื้นที่บริการของ มรภ.มีระดับคะแนนทดสอบเพิ่มขึ้น (คะแนน NT)

OUTCOME

1.จำนวนโรงเรียนขนาดเล็ก รร.ในสังกัด สพฐ. รร.ตชด และ รร.กองทุนการศึกษาในเขตพื้นที่บริการที่เข้าร่วมการยกระดับคุณภาพการศึกษา จำนวน 10 โรงเรียน

2.ครูประจำการทั่วไป บุคลากรทางการศึกษาที่เกี่ยวข้อง และศิษย์เก่า ได้รับการพัฒนาให้มีสมรรถนะการจัดการเรียนเชิงรุก (active learning) ตามหลักสูตรฐานสมรรถนะ ร้อยละ 10

3.ครูประจำการทั่วไป บุคลากรทางการศึกษาที่เกี่ยวข้อง และศิษย์เก่า สามารถนำความรู้ ความเข้าใจ ไปใช้ประโยชน์ในการพัฒนาตนเอง และพัฒนาผู้เรียน ร้อยละ 80

4.ความพึงพอใจของบุคลากรในโรงเรียนที่เข้าร่วมโครงการ 3 ด้าน (ด้านความรู้ ความเข้าใจ และการนำไปใช้) ทุกด้านไม่ต่ำกว่าระดับ 4.0

5.คะแนนทดสอบผลสัมฤทธิ์ทางการศึกษาของโรงเรียนที่มีคะแนนทดสอบน้อยที่สุด ร้อยละ 20 ในพื้นที่บริการของ มรภ. มีระดับคะแนนทดสอบ เพิ่มขึ้น ร้อยละ 3 (คะแนน NT)

IMPACT

1.มีเครือข่ายชุมชนนักปฏิบัติเพื่อแลกเปลี่ยนเรียนรู้จากภายในหรือภายนอกมหาวิทยาลัย เพื่อพัฒนาครูประจำการ

2.ครูในโรงเรียนที่เข้าร่วมมีวิธีการจัดการเรียนรู้ที่ส่งเสริมกระบวนการคิด วิเคราะห์ และแก้ปัญหาการจัดการเรียนรู้ ตามหลักสูตรฐานสมรรถนะ

3.โรงเรียนในพื้นที่บริการของกลุ่มมหาวิทยาลัยราชภัฏ มีผลการประเมินคุณภาพทางการศึกษาสูงขึ้น

การประเมิน SROI

Cost : 2.1290 ล้านบาท/มหาวิทยาลัย

Base Case Impact :

Attribution : การเรียนการสอน

Deadweight : สภาพสังคมด้านการศึกษา

Displacement : -

Benefit :

1. โรงเรียนในกลุ่มพื้นที่บริการของมหาวิทยาลัยราชภัฏได้รับการพัฒนาองค์ความรู้ สื่อนวัตกรรม และมีผลสัมฤทธิ์ที่มีประสิทธิผลและประสิทธิภาพตามเกณฑ์มาตรฐานคุณภาพการศึกษา

2.ครูประจำการได้รับการพัฒนาเพิ่มทักษะความรู้ ความสามารถตามหลักสูตรฐานสมรรถนะ

เป้าหมายการพัฒนาที่ยั่งยืน (SDGs)

เป้าหมายที่ 4 สร้างหลักประกันว่าทุกคนมีการศึกษาที่มีคุณภาพอย่างครอบคลุมและเท่าเทียม และสนับสนุนโอกาสในการเรียนรู้ตลอดชีวิต (Quality Education)

ความสอดคล้องกับยุทธศาสตร์

ยุทธศาสตร์ชาติ (แผนระดับที่ 1)

- 1) ด้านการพัฒนาและเสริมสร้างศักยภาพทรัพยากรมนุษย์
- 2) ด้านการสร้างโอกาสและความเสมอภาคทางสังคม

แผนแม่บทภายใต้ยุทธศาสตร์ชาติ (แผนระดับที่ 2)

- ประเด็นที่ 11 ด้านการพัฒนาคุณภาพคนตลอดช่วงชีวิต
ประเด็นที่ 12 ด้านการพัฒนาการเรียนรู้
ประเด็นที่ 15 ด้านพลังสังคม

ความเชื่อมโยงพันธกิจตามพระราชบัญญัติมหาวิทยาลัยราชภัฏ พ.ศ. ๒๕๔๗ มาตรา 8 ในการดำเนินงานเพื่อให้บรรลุวัตถุประสงค์ตามมาตรา 7

- 1) แสวงหาความจริงเพื่อสู่ความเป็นเลิศทางวิชาการ บนพื้นฐานของภูมิปัญญาท้องถิ่น ภูมิปัญญาไทยและภูมิปัญญาสากล
- 2) ผลิตบัณฑิตที่มีความรู้คู่คุณธรรม สำนึกในความเป็นไทย มีความรักและผูกพันต่อท้องถิ่น อีกทั้งส่งเสริมการเรียนรู้ตลอดชีวิตในชุมชน เพื่อช่วยให้คนในท้องถิ่นรู้เท่าทันการเปลี่ยนแปลง การผลิตบัณฑิตดังกล่าว จะต้องให้มีจำนวนและคุณภาพสอดคล้องกับแผนการผลิตบัณฑิตของประเทศ
- 3) เสริมสร้างความเข้มแข็งของวิชาชีพครู ผลิตและพัฒนาครูและบุคลากรทางการศึกษาให้มีคุณภาพและมาตรฐานที่เหมาะสมกับการเป็นวิชาชีพชั้นสูง

แผนพัฒนาเศรษฐกิจและสังคมแห่งชาติ ฉบับที่ 13

หมวดหมายที่ 12 ไทยมีกำลังคนสมรรถนะสูง มุ่งเรียนรู้อย่างต่อเนื่อง ตอบโจทย์การพัฒนาแห่งอนาคต

ยุทธศาสตร์กระทรวงอุดมศึกษาวิทยาศาสตร์ วิจัยและนวัตกรรม

แพลตฟอร์มที่ 4 การวิจัยและสร้างนวัตกรรมเพื่อการพัฒนาเชิงพื้นที่และลดความเหลื่อมล้ำการ ปฏิรูประบบการอุดมศึกษา

โครงการพัฒนานวัตกรรมทางการศึกษาเพื่อพัฒนาท้องถิ่น โดยใช้สมรรถนะเป็นฐาน

input

Pain point

- ❖ สร้างความมั่นคงให้กับประเทศ โดยมีเป้าหมายในการพัฒนา 4 มิติ คือ เศรษฐกิจ สังคม สิ่งแวดล้อม และ การศึกษา
- ยกระดับคุณภาพผู้สอนให้เป็นนวัตกรรมทางการศึกษา
- แก้ไขปัญหาการจัดการศึกษาโรงเรียนให้เป็นอย่างมีประสิทธิภาพและมีประสิทธิผล

key resoures

- ❖ บุคลากรสายวิชาการและสายสนับสนุน
- Infrastructure (อาคารสถานที่ ระบบการบริหารจัดการ การบริการวิชาการ ฐานข้อมูล สถานศึกษาฯ)
- ศิษย์เก่า
- ครูประจำการ / บุคลากรทางการศึกษา
- เขตพื้นที่การศึกษา

เครือข่ายความร่วมมือ

- ❖ สถานศึกษาเครือข่าย / สถานศึกษาในเขตพื้นที่บริการ หน่วยงานภาครัฐ เอกชน และหน่วยงานราชการทางการศึกษา

Process (key Activity)

◆ สัมมนาเชิงปฏิบัติการผู้บริหารสถานศึกษา เชิงนโยบายสู่เขตพื้นที่ การศึกษาและการเป็นนวัตกรรมทางการศึกษาตามรูปแบบฐานสมรรถนะ PTRU Model

◆ อบรมเชิงปฏิบัติการครูประจำการครูที่เลี้ยง นักศึกษา และศิษย์เก่า เพื่อพัฒนานวัตกรรมทางการศึกษาในการพัฒนาท้องถิ่น โดยใช้ PTRU Model เป็นฐาน

◆ การนิเทศ กำกับ ติดตาม และ Coaching and mentoring ครูประจำการ นักศึกษา ครูที่เลี้ยง และ ศิษย์เก่า

◆ ถอดบทเรียนและนำเสนอผลลัพธ์การเป็นนวัตกรรมทางการศึกษาตามรูปแบบฐานสมรรถนะ PTRU Model

◆ เสริมทักษะ คุณลักษณะตามสมรรถนะของ Strong Teachers

OUTPUT

1. โรงเรียนในเครือข่ายฝึกประสบการณ์วิชาชีพครู ที่เข้าร่วมพัฒนาการเป็น นวัตกรรมทางการศึกษาตามรูปแบบฐานสมรรถนะ PTRU Model

2. ผู้บริหาร ครูประจำการ ครูที่เลี้ยงและศิษย์เก่าที่อยู่ในโรงเรียน เครือข่ายฝึกประสบการณ์วิชาชีพครู ได้รับการ re-skill up-skill and new skill ให้เป็นนวัตกรรมทางการศึกษาตามรูปแบบฐานสมรรถนะ PTRU Mode

3. ครูประจำการ ครูที่เลี้ยง และ นักศึกษาฝึกประสบการณ์วิชาชีพครู มีคุณลักษณะของ Strong Teachers

OUTCOME

1. โรงเรียนในเครือข่ายฝึกประสบการณ์วิชาชีพครู ที่เข้าร่วมพัฒนาการเป็น นวัตกรรมทางการศึกษาตามรูปแบบฐานสมรรถนะ PTRU Model **ร้อยละ 100**

2. ผู้บริหาร ครูประจำการ ครูที่เลี้ยงและศิษย์เก่าที่อยู่ในโรงเรียน เครือข่ายฝึกประสบการณ์วิชาชีพครู ได้รับการ re-skill up-skill and new skill ให้เป็นนวัตกรรมทางการศึกษาตามสมรรถนะ PTRU Model **ร้อยละ 80**

3. ครูประจำการและครูที่เลี้ยง มีคุณลักษณะของ Strong Teachers **ร้อยละ 60**

IMPACT

1. มีเครือข่ายพัฒนานวัตกรรมทางการศึกษา เพื่อพัฒนาท้องถิ่นโดยใช้สมรรถนะเป็น ฐานเพื่อแลกเปลี่ยนเรียนรู้จากภายในหรือ ภายนอกมหาวิทยาลัย

2. ครูประจำการ ครูที่เลี้ยง และศิษย์เก่า ที่อยู่ในโรงเรียนเครือข่ายฝึก ประสบการณ์วิชาชีพครู เป็นนวัตกรรมทาง การศึกษา ตามสมรรถนะ PTRU Model อย่างต่อเนื่องและยั่งยืน

3. ครูประจำการ ครูที่เลี้ยง และนักศึกษา ฝึกประสบการณ์วิชาชีพครู มีคุณลักษณะตามสมรรถนะของ Strong Teachers

ความสอดคล้องกับยุทธศาสตร์

ความเชื่อมโยงพันธกิจตามพระราชบัญญัติมหาวิทยาลัยราชภัฏ พ.ศ. ๒๕๔๗ มาตรา 8 ในการ ดำเนินงานเพื่อให้บรรลุวัตถุประสงค์ตามมาตรา 7

- 1) แสวงหาความจริงเพื่อสู่ความเป็นเลิศทางวิชาการ บนพื้นฐานของภูมิปัญญาท้องถิ่น ภูมิปัญญาไทยและภูมิปัญญาสากล
- 2) ผลิตบัณฑิตที่มีความรู้คู่คุณธรรม สำนึกในความเป็นไทย มีความรักและผูกพันต่อท้องถิ่น อีกทั้ง ส่งเสริมการเรียนรู้ตลอดชีวิตในชุมชน เพื่อช่วยให้อคนในท้องถิ่นรู้เท่าทันการ เปลี่ยนแปลง การผลิต บัณฑิตดังกล่าว จะต้องให้มีจำนวนและคุณภาพสอดคล้องกับแผนการผลิตบัณฑิตของประเทศ
- 3) เสริมสร้างความเข้มแข็งของวิชาชีพครู ผลิตและพัฒนาครูและบุคลากรทางการศึกษาให้มีคุณภาพและมาตรฐาน ที่เหมาะสมกับกระเป็นวิชาชีพชั้นสูง

เป้าหมายการพัฒนาที่ยั่งยืน (SDGs)

เป้าหมายที่ 4 สร้างหลักประกันว่าทุกคนมีการศึกษาที่มีคุณภาพอย่างครอบคลุมและเท่าเทียม และสนับสนุนโอกาสในการเรียนรู้ตลอดชีวิต (Quality Education)

การประเมิน SROI

Cost : 3.7414 ล้านบาท/มหาวิทยาลัย
 Base Case Impact :
 Attribution : การเรียนการสอน
 Deadweight : สภาพสังคมด้านการศึกษา
 Displacement : -
 Benefit :
 1. โรงเรียนเครือข่ายได้รับการพัฒนาองค์ ความรู้ สื่อนวัตกรรม และมีผลสัมฤทธิ์ที่มี ประสิทธิภาพและประสิทธิภาพ ตามเกณฑ์ มาตรฐานคุณภาพการศึกษา
 2. บุคลากรทางการศึกษาได้รับการพัฒนา ทักษะด้านการสอน
 3. บุคลากรทางการศึกษาได้รับการพัฒนา เป็นนวัตกรรมทางการศึกษา

แผนพัฒนาเศรษฐกิจและสังคมแห่งชาติ ฉบับที่ 13

หมุดหมายที่ 12 และหมุดหมายที่ 13

ยุทธศาสตร์กระทรวงอุดมศึกษาวิทยาศาสตร์ วิจัยและ นวัตกรรม

แพลตฟอร์มที่ 1 การพัฒนากำลังคนและสถาบันความรู้ และ 4 การวิจัยและสร้างนวัตกรรมเพื่อการพัฒนาเชิงพื้นที่และ ลดความเหลื่อมล้ำการ ปฏิรูประบบการอุดมศึกษา

ยุทธศาสตร์ชาติ (แผนระดับที่ 1)

- 1) ด้านการพัฒนาและเสริมสร้างศักยภาพทรัพยากรมนุษย์
- 2) ด้านการสร้างโอกาสและความเสมอภาคทางสังคม

แผนแม่บทภายใต้ยุทธศาสตร์ชาติ (แผนระดับที่ 2)

- ประเด็นที่ 11 ด้านการพัฒนาคุณภาพคนตลอดช่วงชีวิต
 ประเด็นที่ 12 ด้านการพัฒนาการเรียนรู้
 ประเด็นที่ 15 ด้านพลังสังคม
 ปนประเด็นที่ 17 ด้านความเสมอภาค และหลักประกันทางสังคม

