

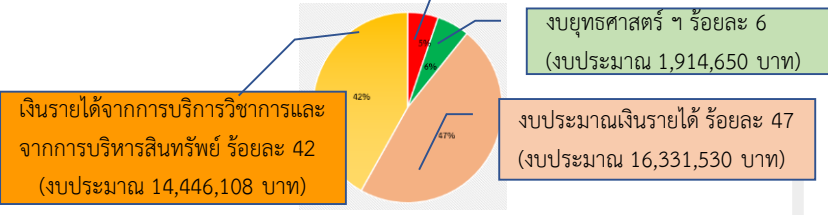


แผนปฏิบัติการและงบประมาณรายจ่ายสำนักงานอธิการบดี

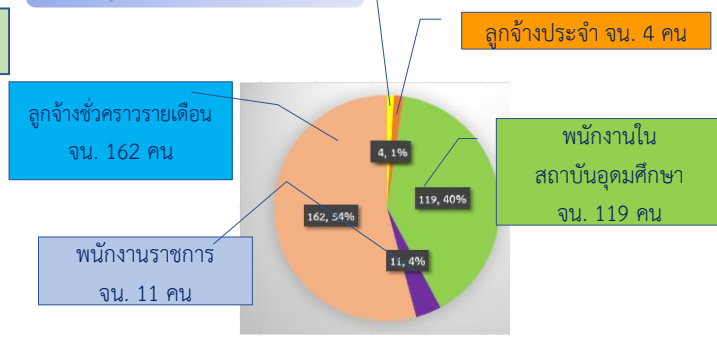
ประจำปีงบประมาณ พ.ศ. 2567

เอกสารหมายเลข 1

1. งบประมาณ 34,503,188 บาท



2. บุคลากร รวม 299 คน



พันธกิจ

- พัฒนาการบริหารและบริการให้เป็นศูนย์กลางในการสนับสนุนตามภารกิจของมหาวิทยาลัย
- พัฒนาบุคลากรให้มีความรู้ความสามารถ ทักษะ และสมรรถนะ ในการบริหารจัดการ และการบริการ

วิสัยทัศน์

“เป็นศูนย์กลางการบริหารจัดการ โดยใช้เทคโนโลยีและนวัตกรรม”



KPI SNRU

- ★ 1. ยกระดับรายได้ของกลุ่มเป้าหมายโครงการพัฒนาคุณภาพชีวิต และยกระดับเศรษฐกิจฐานราก (ร้อยละ) (สงป.) P.44
- ★ 2. ยกระดับการรับรองมาตรฐานผลิตภัณฑ์ชุมชนมูลค่าสูงอย่างน้อย 1 ระดับ (ผลิตภัณฑ์) (สงป.) P.45

✓ ★ 3. ระดับความพึงพอใจของผู้มีส่วนได้ส่วนเสียที่มีต่อการบริหารงานของมหาวิทยาลัย (ร้อยละ) P.67

★ 4. จำนวนโครงการบูรณาการพันธกิจมหาวิทยาลัยเพื่อยกระดับคุณภาพชีวิต (โครงการ) (มรสน.) P.45

✓ 5. จำนวนฐานข้อมูลที่มีการบูรณาการร่วมกันภายในมหาวิทยาลัย (ฐานข้อมูล) P.68

✓ 6. ผลการจัดอันดับ Impact Rankings โดย Times Higher Education Impact Rankingsของมหาวิทยาลัย (ระดับ) P.71

★ 1. ร้อยละอาจารย์ประจำสถาบันที่มีคุณวุฒิปริญญาเอก (ร้อยละ) (สกอ.1.2) P.62

✓ ★ 2. ร้อยละบุคลากรสายสนับสนุนวิชาการที่ได้รับความก้าวหน้าตามสายงานประเภทวิชาชีพเฉพาะเชี่ยวชาญเฉพาะ (ร้อยละ) (มรสน.) P.69

✓ ★ 3. ชุมชนได้รับการขับเคลื่อนและขยายผลด้านวิศวกรรมสังคม (ชุมชน) (สงป.) P.60



เว็บไซต์สำนักงานอธิการบดี
<https://po.snru.ac.th/th/>

คู่มือประเมินผลแผนปฏิบัติการ



ยุทธศาสตร์ที่ 1

พัฒนาระบบบริหารจัดการสู่ความเป็นเลิศ

46 โครงการ

- ร้อยละของกระบวนการปฏิบัติงานที่ได้รับการปรับปรุงให้มีประสิทธิภาพ ร้อยละ 40
- ร้อยละของโครงการบรรลุตามแผนการใช้จ่ายงบประมาณ ร้อยละ 86
- ระดับคุณธรรมและความโปร่งใสในการดำเนินงาน (มรสน.) ร้อยละ 91
- มีคู่มือการปฏิบัติงานและนำมาใช้งานได้จริง จำนวน 8 เรื่อง
- ร้อยละความพึงพอใจของผู้รับบริการต่อการให้บริการของสำนักงานอธิการบดี ร้อยละ 90
- จำนวนนวัตกรรมและเทคโนโลยีที่นำมาใช้ในการบริหารจัดการ จำนวน 6 ระบบ
- พัฒนาระบบบริหารจัดการหน่วยงาน (มรสน.) จำนวน 2 ระบบ

ยุทธศาสตร์ที่ 2

พัฒนาสมรรถนะทรัพยากรบุคคลเพื่อเสริมสร้างคุณค่าให้แก่องค์กร

16 โครงการ

- ร้อยละของบุคลากรที่ได้รับการพัฒนาความรู้ความสามารถ และทักษะเพื่อพัฒนาสมรรถนะตามสายงาน ร้อยละ 90
- ร้อยละบุคลากรสายสนับสนุนวิชาการที่ได้รับความก้าวหน้าตามสายงานประเภทวิชาชีพเฉพาะเชี่ยวชาญเฉพาะ (มรสน.) ร้อยละ 10
- ร้อยละความพึงพอใจและความผูกพันของบุคลากรสำนักงานอธิการบดีที่มีต่อองค์กร ร้อยละ 88
- จำนวนองค์ความรู้ที่มีการเผยแพร่ให้บุคลากรรับรู้ผ่านกระบวนการจัดการความรู้ จำนวน 10 องค์ความรู้

ประเด็นยุทธศาสตร์ที่ 3 สนับสนุนการจัดการเรียนพัฒนานักศึกษา

27 โครงการ

- ระดับความสำเร็จในการพัฒนานักศึกษาตามอัตลักษณ์ของมหาวิทยาลัย (ระดับ 5)
- ร้อยละของนักศึกษาที่มีทักษะวิศวกรรมสังคม ร้อยละ 70

โครงการงบบุคลากร

7 โครงการ

- โครงการพัฒนาคุณภาพการศึกษาเพื่อการค้าเน้นการที่เป็นเลิศ (EdPex) (80,000 บาท)
- โครงการขับเคลื่อนการพัฒนาคุณภาพหลักสูตรสู่มาตรฐานสากล AUN-QA (456,000 บาท)
- โครงการพัฒนาบุคลากรทางการศึกษาสู่การเปลี่ยนแปลงกระบวนการจัดการเรียนรู้ด้านการพัฒนาทักษะสมอง EF (275,000 บาท)
- โครงการบริหารแผนงาน งบประมาณ และติดตามประเมินผลการดำเนินงานฟลิกโมเดลมหาวิทยาลัยและพันธกิจสากลเพื่อการพัฒนาที่ยั่งยืน (304,000 บาท)

- โครงการสนับสนุนการขอรับมาตรฐานผลิตภัณฑ์ชุมชน (มผช.) (578,650 บาท)
- โครงการส่งเสริมคุณลักษณะคนไทยที่พึงประสงค์ 4 ประการ และคนดี มีจิตสาธารณะ ด้วยกีฬาและประเพณีการแข่งขันเรือยาวท้องถิ่น (120,000 บาท)
- โครงการส่งเสริมการดำเนินงานด้านศิษย์เก่าสัมพันธ์ ประจำปี พ.ศ. 2567 (101,000 บาท)

รวม 7 โครงการ งบประมาณทั้งสิ้น 1,914,650 บาท



แผนปฏิบัติการและงบประมาณรายจ่ายมหาวิทยาลัยราชภัฏสกลนคร ประจำปีงบประมาณ พ.ศ. 2567

ปรัชญา

สนับสนุนภารกิจของ
มหาวิทยาลัย มุ่งมั่นบริการ
ระบบงานมาตรฐาน
สร้างสรรค์กิจกรรม

March

Neptune is the
farthest planet

May

Earth is where we
live on

June

Mercury is the
smallest planet

พันธกิจ (ปรับใหม่)

1. พัฒนาการบริหารและบริการให้เป็นศูนย์กลางในการสนับสนุนตามภารกิจของมหาวิทยาลัย
2. พัฒนาบุคลากรให้มีความรู้ความสามารถ ทักษะ และสมรรถนะในการบริหารจัดการและการบริการ

วิสัยทัศน์

“เป็นศูนย์กลางการบริหารจัดการ โดยใช้เทคโนโลยีและนวัตกรรม”



คุณภาพและคุณธรรมเพื่อรับใช้ชุมชนท้องถิ่นหรือชุมชนอื่น

นวัตกรรม เพื่อพัฒนาองค์ความรู้ และถ่ายทอดสู่การพัฒนาชุมชน



ตัวชี้วัดที่ 4

- 4.1) พัฒนาด้านแบบด้านทะนุบำรุงศิลปะและวัฒนธรรมอย่างน้อย 5 ด้านแบบ สำหรับ 5 ชุมชน/องค์กร
- 4.2) แลกเปลี่ยนวัฒนธรรมกับต่างประเทศ อย่างน้อย 3 ประเทศ

4 ยุทธศาสตร์

12 เป้าประสงค์

14 กลยุทธ์

42 KPI

25 โครงการหลัก



ประเด็นยุทธศาสตร์

1. การพัฒนาท้องถิ่นอย่างยั่งยืน ด้วยการวิจัยและนวัตกรรม



4 เป้าประสงค์

4 กลยุทธ์

17 KPI

6 โครงการหลัก

1.1

มีผลงานวิจัย งานสร้างสรรค์ สิ่งประดิษฐ์คิดค้นนวัตกรรม เทคโนโลยี และต่อยอดสู่เชิงพาณิชย์ พัฒนาการวิจัย เชิงพื้นที่ร่วมกับชุมชน การสร้างเครือข่าย ความร่วมมือด้านการวิจัย ที่มีคุณค่าต่อ สังคมและได้รับการยอมรับในระดับสากล

1.1.1 พัฒนางานวิจัยและงาน สร้าง สรรค์และนวัตกรรม

โครงการบริหารงานวิจัยและงาน สร้างสรรค์ของมหาวิทยาลัย



1.2

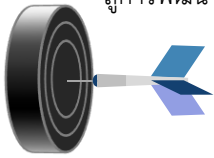
ท้องถิ่นมีความรู้จากงานวิจัย งาน สร้างสรรค์ และนวัตกรรมถ่ายทอด สู่การพัฒนาตนเองอย่างยั่งยืน

1.2.1 ส่งเสริมการนำองค์ความรู้ วิทยาศาสตร์ วิจัยและนวัตกรรมสู่การรับ ใช้สังคม

โครงการหลักที่ 1 : โครงการถ่ายทอดองค์ความรู้จาก งานวิจัยและงานสร้างสรรค์แก่ชุมชน/ท้องถิ่น

โครงการหลักที่ 2 : โครงการพัฒนาคุณภาพชีวิตและ ยกระดับรายได้ให้กับคนในชุมชนฐานราก

โครงการหลักที่ 3 : โครงการยกระดับมาตรฐานผลิตภัณฑ์ ชุมชนยั่งยืนสู่แพลตฟอร์มออนไลน์



1.3

เป็นศูนย์กลางการเรียนรู้ศาสตร์ หลากหลายแขนงทั้งองค์ความรู้ ระดับท้องถิ่นและระดับสากล

1.3.1 : บูรณาการพันธกิจสัมพันธ์กับการ รับใช้สังคม

โครงการบูรณาการพันธกิจมหาวิทยาลัยเพื่อ ยกระดับคุณภาพชีวิต (ตามบริบทมหาวิทยาลัย)

1.4

นักศึกษา บุคลากรและ ประชาชน อนุรักษ์ ฟื้นฟู สืบ สาน ส่งเสริมภาษา ศิลปะและ วัฒนธรรม ภูมิปัญญาท้องถิ่น และรู้เท่าทันการเปลี่ยนแปลง ทางวัฒนธรรม

1.4.1: บูรณาการและยกระดับงานด้าน ภาษาศาสนา ศิลปะ วัฒนธรรมและภูมิ ปัญญาท้องถิ่น

โครงการบูรณาการ พันธกิจมหาวิทยาลัยเพื่อยกระดับ คุณภาพชีวิต (ตามบริบทมหาวิทยาลัย)

งบประมาณ 38,688,100 บาท



2. การผลิตบัณฑิตและพัฒนาครูให้มีคุณภาพตามมาตรฐานวิชาชีพ

2 เป้าประสงค์

3 กลยุทธ์

4 KPI

6 โครงการหลัก

2.1

บัณฑิตครูมีมาตรฐาน วิชาชีพและมีคุณภาพตาม มาตรฐานวิชาชีพ

2.1.1 ส่งเสริมการผลิตบัณฑิตครูฐาน สมรรถนะ

โครงการหลักที่ 1 โครงการผลิตและพัฒนาครูให้ได้มาตรฐาน วิชาชีพและมีจิตวิญญาณความเป็นครู

โครงการหลักที่ 2 โครงการพัฒนาสมรรถนะความเป็นครูตาม มาตรฐานวิชาชีพและสมรรถนะราชภัฏ

2.2

ครูและบุคลากรทางการ ศึกษามีความเชี่ยวชาญและ มีคุณภาพตามมาตรฐาน วิชาชีพ

2.2.1 การยกระดับการจัดการ เรียนรู้ของครูและบุคลากร ทางการศึกษาให้ทันต่อ สภาวะการณ์ การเปลี่ยนแปลง
2.2.2 พัฒนาแพลตฟอร์มร่วม พัฒนาวิชาชีพครู

โครงการหลักที่ 1 โครงการยกระดับมาตรฐานสมรรถนะบัณฑิตครู สู่ความเป็นเลิศ

โครงการหลักที่ 2 โครงการยกระดับคุณภาพการศึกษาโรงเรียนสังกัด สพฐ ตชด และโรงเรียนกองทุนการศึกษา

โครงการหลักที่ 3 โครงการพัฒนาโรงเรียนวิถีธรรมแห่งมหาวิทยาลัย ราชภัฏสกลนคร

โครงการหลักที่ 4 โครงการจัดทำแพลตฟอร์มเครือข่ายการเรียนรู้ ร่วมพัฒนาวิชาชีพครู

งบประมาณ 12,420,823 บาท





ประเด็นยุทธศาสตร์

3. การยกระดับคุณภาพการศึกษา

3 เป้าประสงค์

4 กลยุทธ์

14 KPI

8 โครงการหลัก

3.1

นักศึกษา บัณฑิตและประชาชนมีการพัฒนาศักยภาพและทักษะวิชาชีพตามมาตรฐาน

- 3.1.1 ส่งเสริมการจัดการเรียนรู้ในศตวรรษที่ 21
- 3.1.2 พัฒนาหลักสูตรให้สอดคล้องกับสถานการณ์

โครงการหลักที่ 1 โครงการสนับสนุนและประเมินผลสัมฤทธิ์การจัดการเรียนการสอน

โครงการหลักที่ 2 โครงการพัฒนานวัตกรรมการศึกษาเพื่อพัฒนาท้องถิ่นโดยใช้สมรรถนะเป็นฐาน

โครงการหลักที่ 3 โครงการพัฒนาความรู้ ทักษะด้านภาษาอังกฤษในศตวรรษที่ 21

โครงการหลักที่ 4 โครงการพลเมืองดิจิทัลเพื่อรองรับสังคมศตวรรษที่ 21

โครงการหลักที่ 5 : โครงการพัฒนาปรับปรุงหลักสูตร และหลักสูตรระยะสั้นที่นำความรู้ไปใช้ประโยชน์ และตอบสนองต่อการพัฒนาเชิงพื้นที่ - การเรียนการสอนออนไลน์ - หลักสูตรระยะสั้น Reskill/Upskill /MultiSkill /Soft Skill - Credit Bank/Credit Transfer - สหวิทยาการ (CWIE) - การบูรณาการการเรียนรู้กับการทำงาน Work -Integrated Learning (WIL)

งบประมาณ 32,041,388 บาท



3.2

บัณฑิตเป็นคนดีมีจิตสาธารณะ

- 3.2.1 สนับสนุนและส่งเสริมการจัดกิจกรรมพัฒนานักศึกษาและศิษย์เก่า

โครงการหลักที่ 1 โครงการสร้างพื้นฐานลักษณะคนไทยให้กับนักศึกษา
โครงการหลักที่ 2 โครงการพัฒนา Soft Skill ด้วยกระบวนการวิศวกรรมสังคม

3.3

อาจารย์ได้รับการพัฒนาศักยภาพทั้งด้านคุณวุฒิ การศึกษาตำแหน่งทางวิชาการและสมรรถนะวิชาชีพ

- 3.3.1 การส่งเสริมให้อาจารย์มีความเป็นมืออาชีพ

โครงการพัฒนาศักยภาพอาจารย์



4. การพัฒนาระบบบริหารจัดการให้มีประสิทธิภาพ

3 เป้าประสงค์

3 กลยุทธ์

7 KPI

5 โครงการหลัก

4.1

ยกระดับการบริหารจัดการให้มีคุณภาพ

- 4.1.1 : ยกระดับการบริหารจัดการให้มีคุณภาพ

โครงการหลักที่ 1 : โครงการบริหารจัดการทรัพยากรที่มีประสิทธิภาพเป็นไปตามหลักธรรมาภิบาล

โครงการหลักที่ 2 : โครงการบูรณาการพันธกิจมหาวิทยาลัยเพื่อยกระดับคุณภาพชีวิต (ด้านการบริหารจัดการ)

4.2

มหาวิทยาลัยมีระบบพัฒนาบุคลากรที่มีคุณภาพ

- 4.2.1 : พัฒนาคูคลากรสายสนับสนุน

โครงการหลัก : โครงการส่งเสริมการพัฒนาสมรรถนะบุคลากรสายสนับสนุน

4.3

การบริหารจัดการเชิงรุก

การบริหารจัดการเชิงรุก

โครงการหลักที่ 1 : โครงการศูนย์การเรียนรู้เพื่อการพัฒนาการบริหารจัดการทรัพยากรชุมชนอย่างยั่งยืน

โครงการหลักที่ 2 : โครงการบริหารจัดการเชิงรุกพลิกโฉมมหาวิทยาลัยเพื่อการพัฒนาท้องถิ่นอย่างมีสุขภาวะ (โครงการบูรณาการพันธกิจฯ ด้านการพลิกโฉมและพันธกิจสากล)

งบประมาณ 581,241,189 บาท